

## 3 システム別配線図

### システム別配線図

#### 電源関係

電源 ..... 3-2

#### エンジン関係

充電 ..... 3-2

スターティング & イグニッション ..... 3-3

エンジンコントロール (3S-GE) ..... 3-4

エンジンルーム冷却用電動クーリングファン ..... 3-5

エンジンコントロール (3S-GTE) ..... 3-6

#### シャシー関係

シフトロック ..... 3-7

ECT & A/Tインジケータ ..... 3-8

ABS & TRC ..... 3-10

ABS (TRCなし) ..... 3-12

パワーステアリング ..... 3-13

#### ボデー関係

パワーウインドウ ..... 3-3

電動ミラー ..... 3-14

ドアロック ..... 3-15

フロントワイパー & ウォッシャー ..... 3-18

#### インストルメントパネル廻り

コンビネーションメーター ..... 3-16

ラジオ & ステレオ (アンプ内蔵) ..... 3-19

ラジオ & ステレオ

(DSPなし アンプ別置き) ..... 3-20

シートベルトウォーニング ..... 3-20

ラジオ & ステレオ (DSP付き) ..... 3-21

#### 灯火類

ストップランプ ..... 3-19

ヘッドランプ ..... 3-22

ターンシグナル & ハザード ..... 3-22

フォグランプ ..... 3-23

ライト消し忘れ防止システム &

キー忘れ防止システム ..... 3-23

インテリアランプ ..... 3-24

テールランプ ..... 3-24

バックアップランプ ..... 3-24

イルミネーション ..... 3-25

#### 空調関係

ラジエーターファン &

オートエアコンディショナー ..... 3-26

#### その他

クルーズコントロール ..... 3-9

ホーン ..... 3-13

リヤウインドゥデフォグガー ..... 3-14

テレフォン ..... 3-18

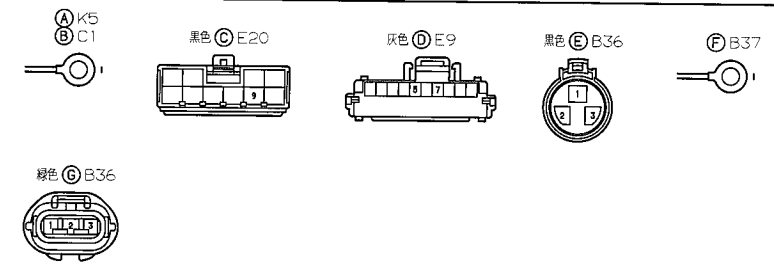
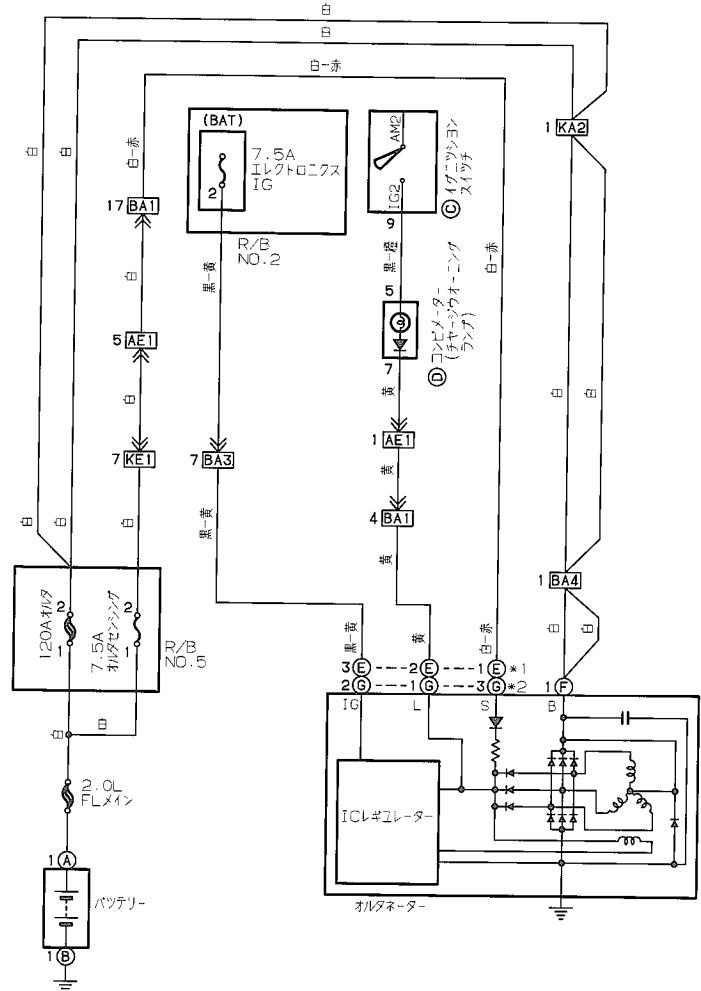
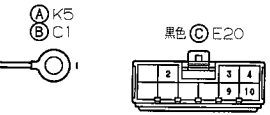
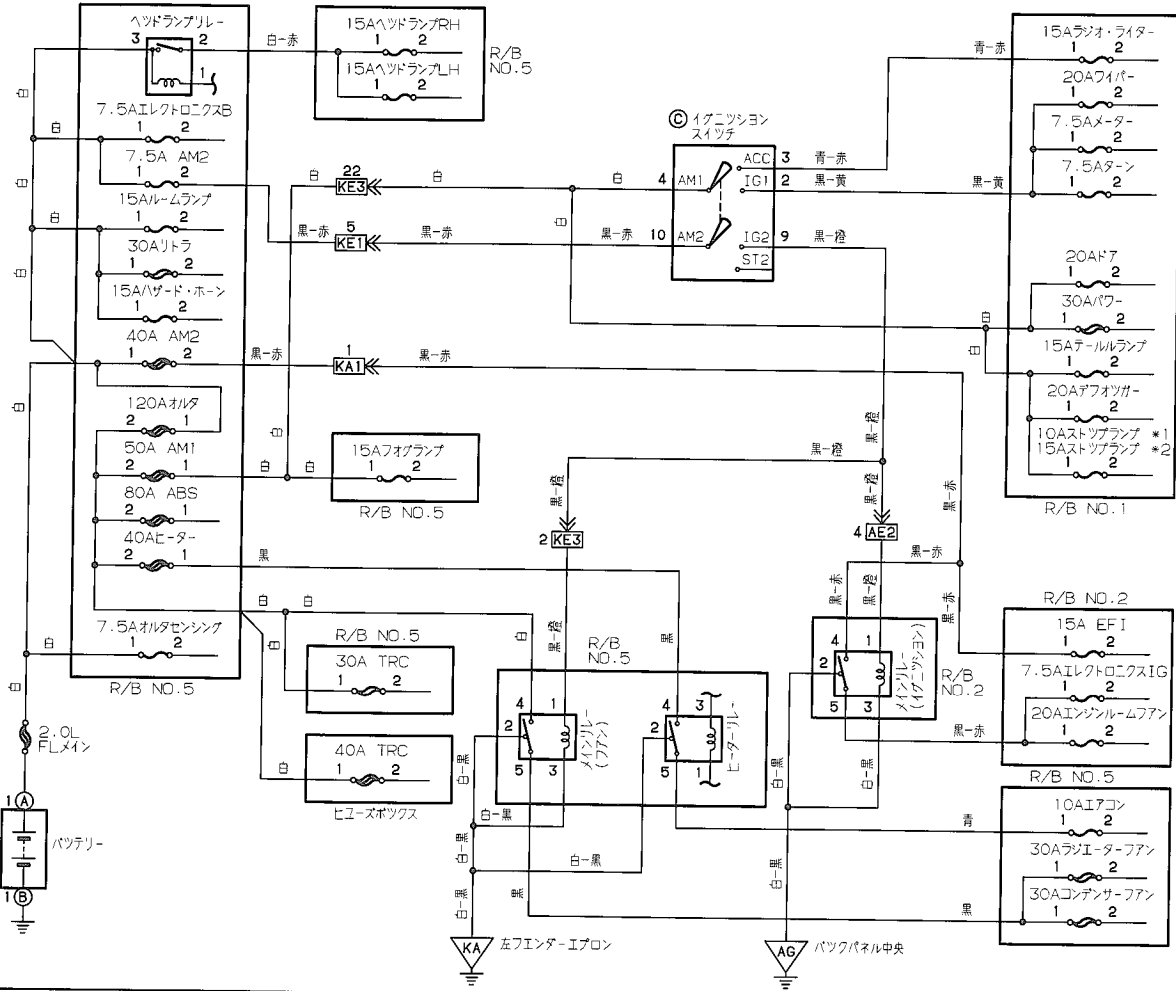
オートアンテナ ..... 3-19

シガレットライター & クロック ..... 3-25

#### 電源・アース系統図

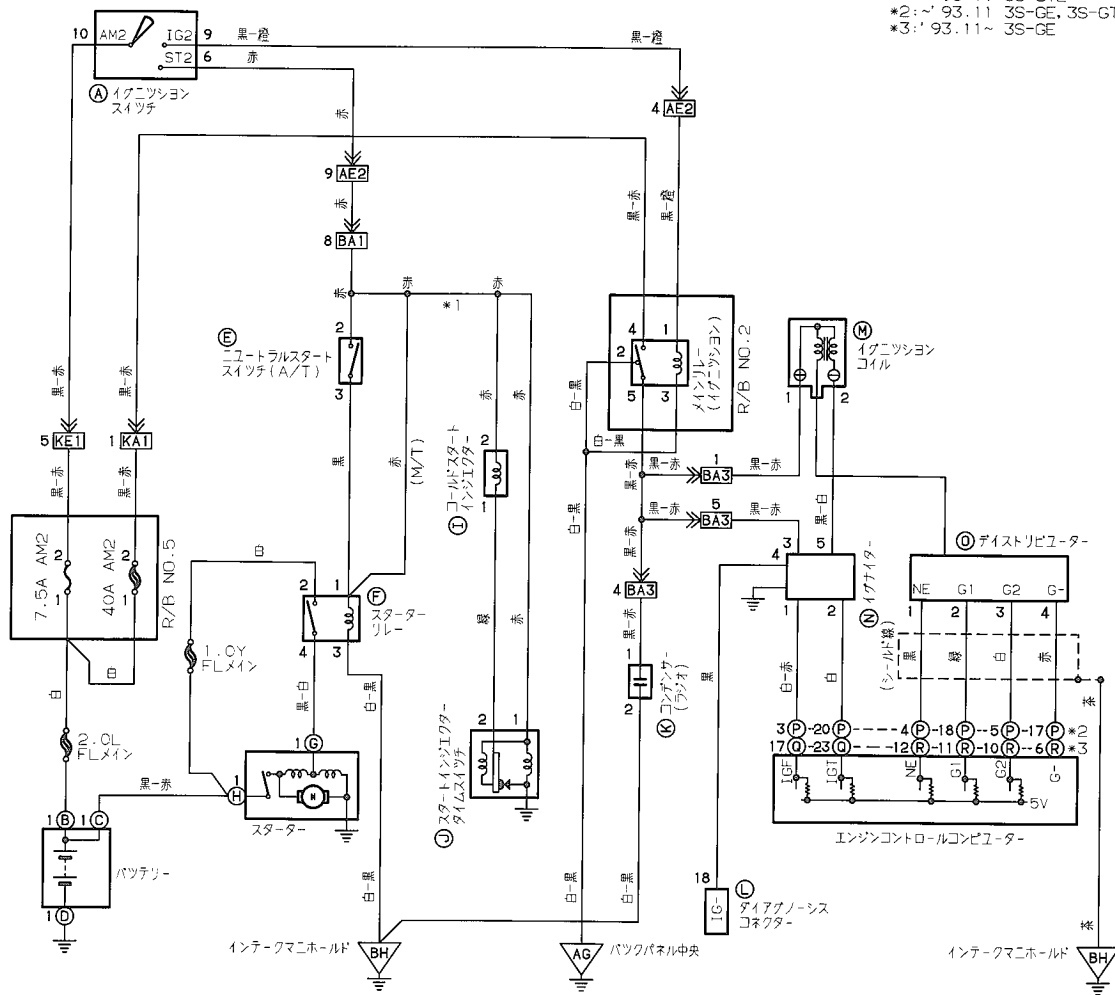
ヒューズ・負荷 ..... 3-30

アース・負荷 ..... 3-32



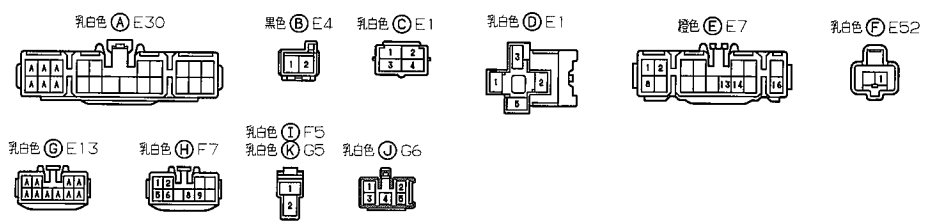
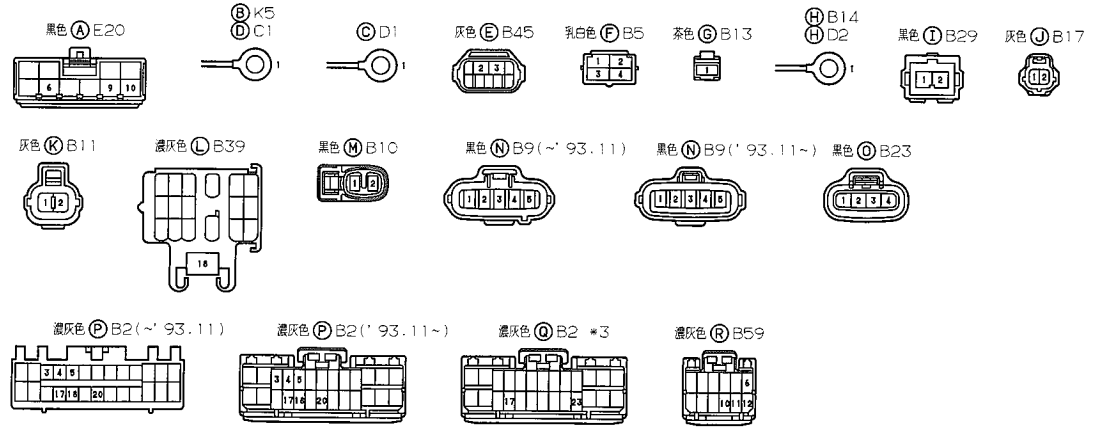
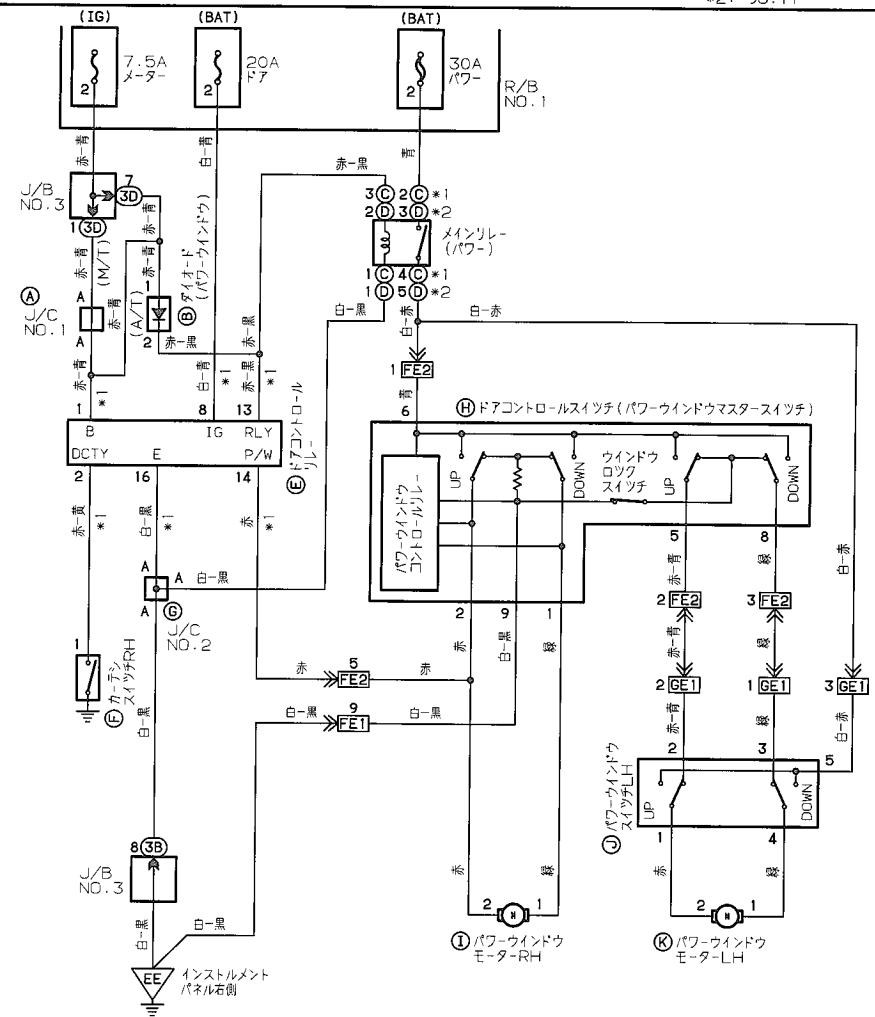
# スターティング & イグニツション

\*1: '93.11 3S-GTE  
 \*2: '93.11 3S-GTE, 3S-GTE  
 \*3: '93.11~ 3S-GTE



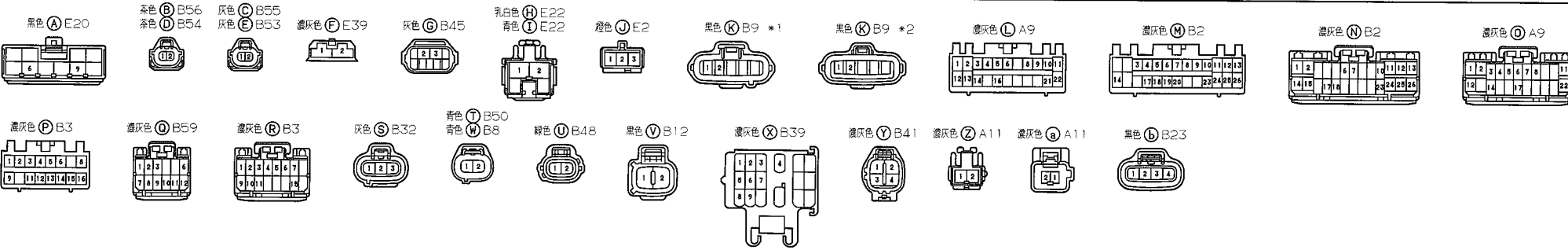
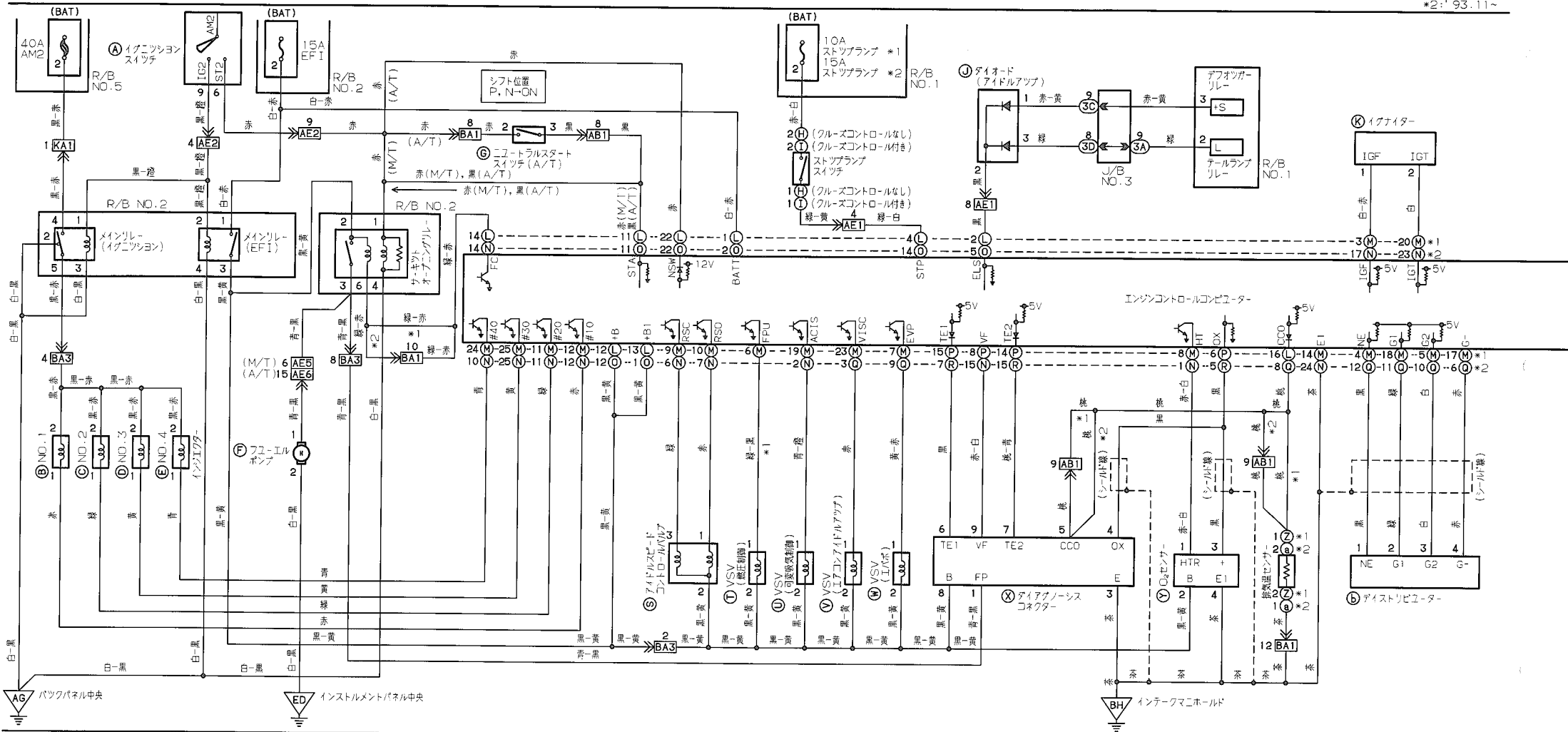
# パワーウィンドウ

\*1: '93.11  
 \*2: '93.11~



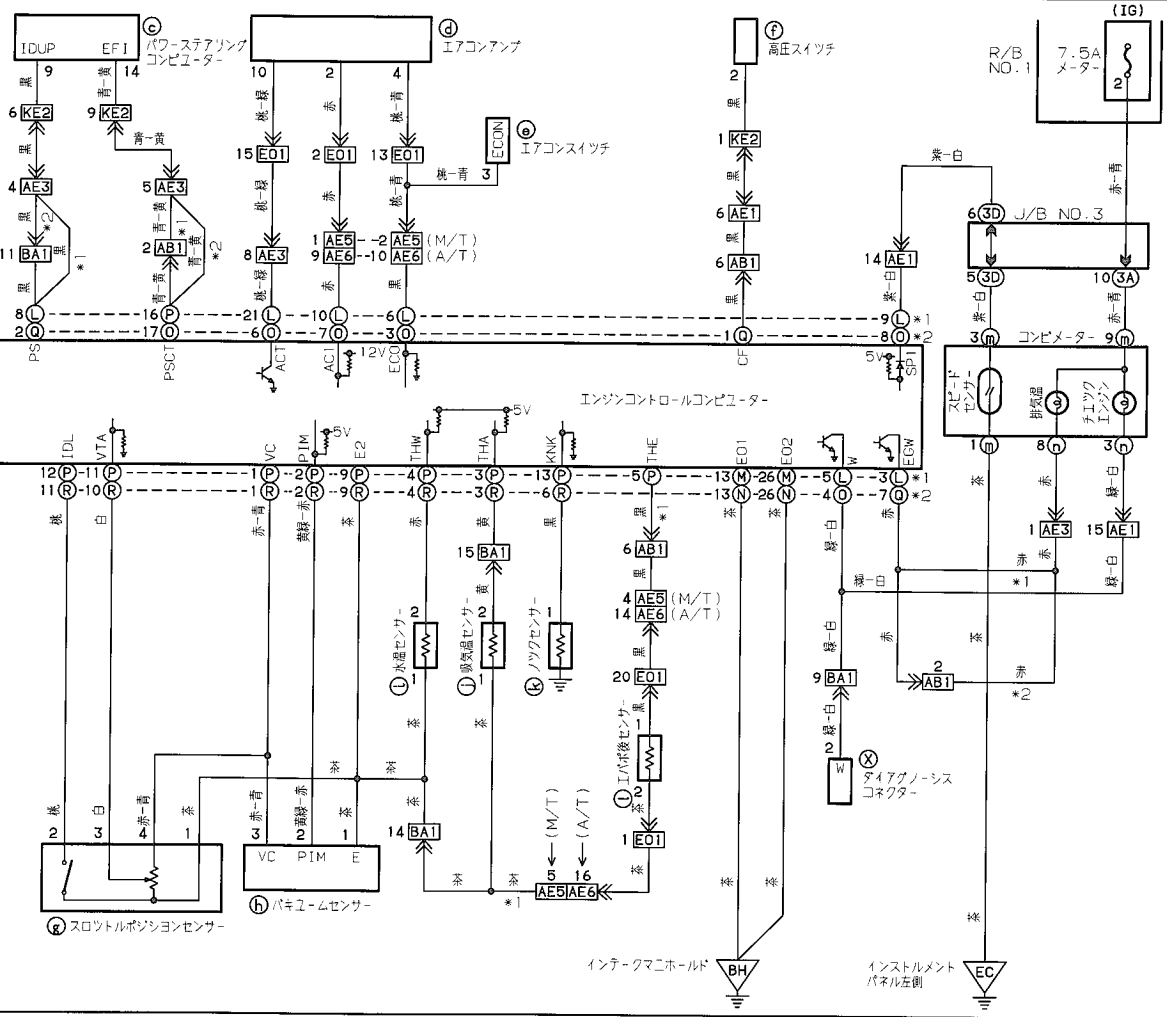
3

# エンジンコントロール(3S-GE)



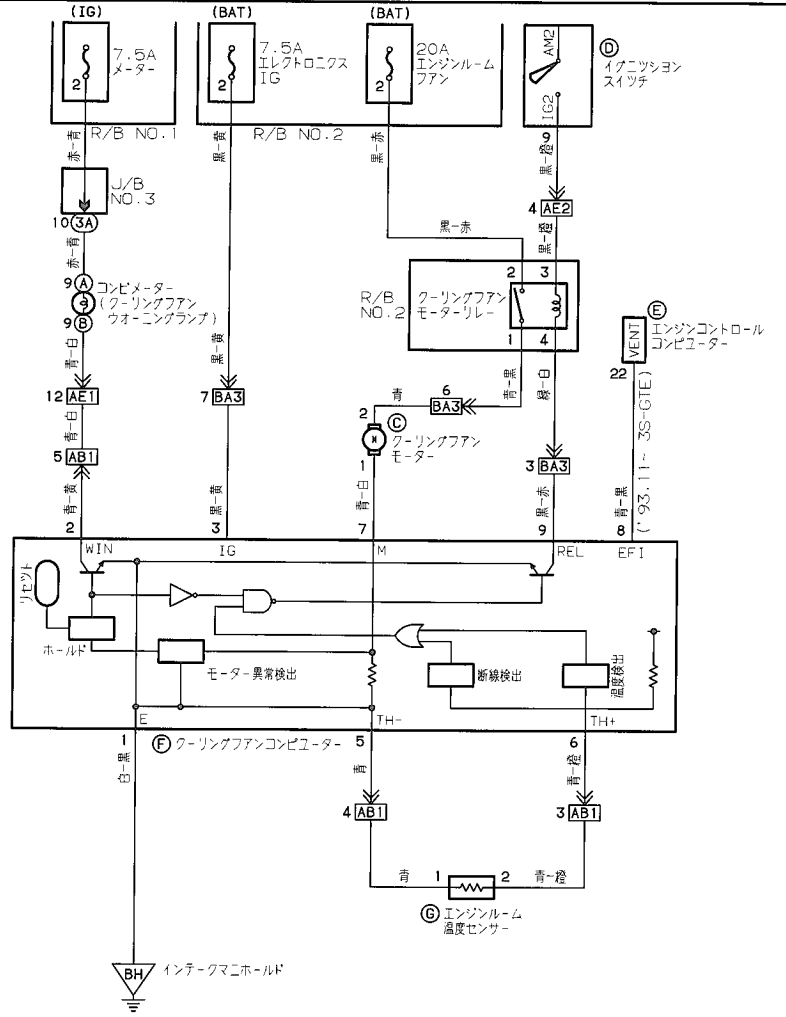
# エンジンコントロール(3S-GE)

\*1: '93.11  
\*2: '93.11~



# エンジンルーム冷却用電動クーリングファン

3-5



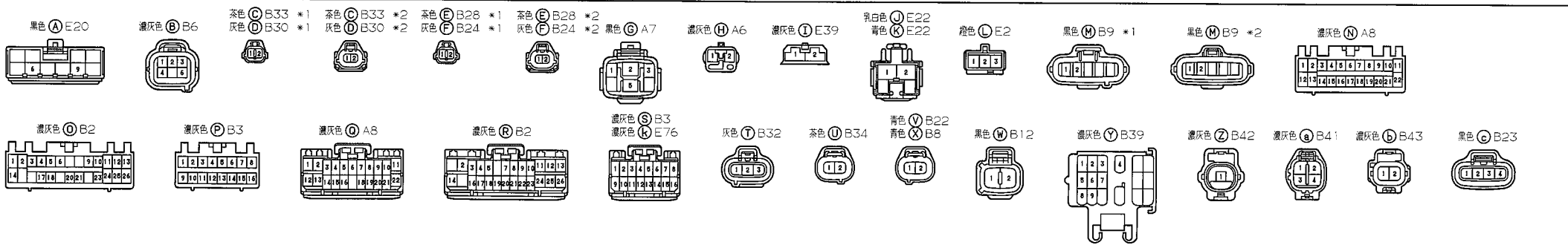
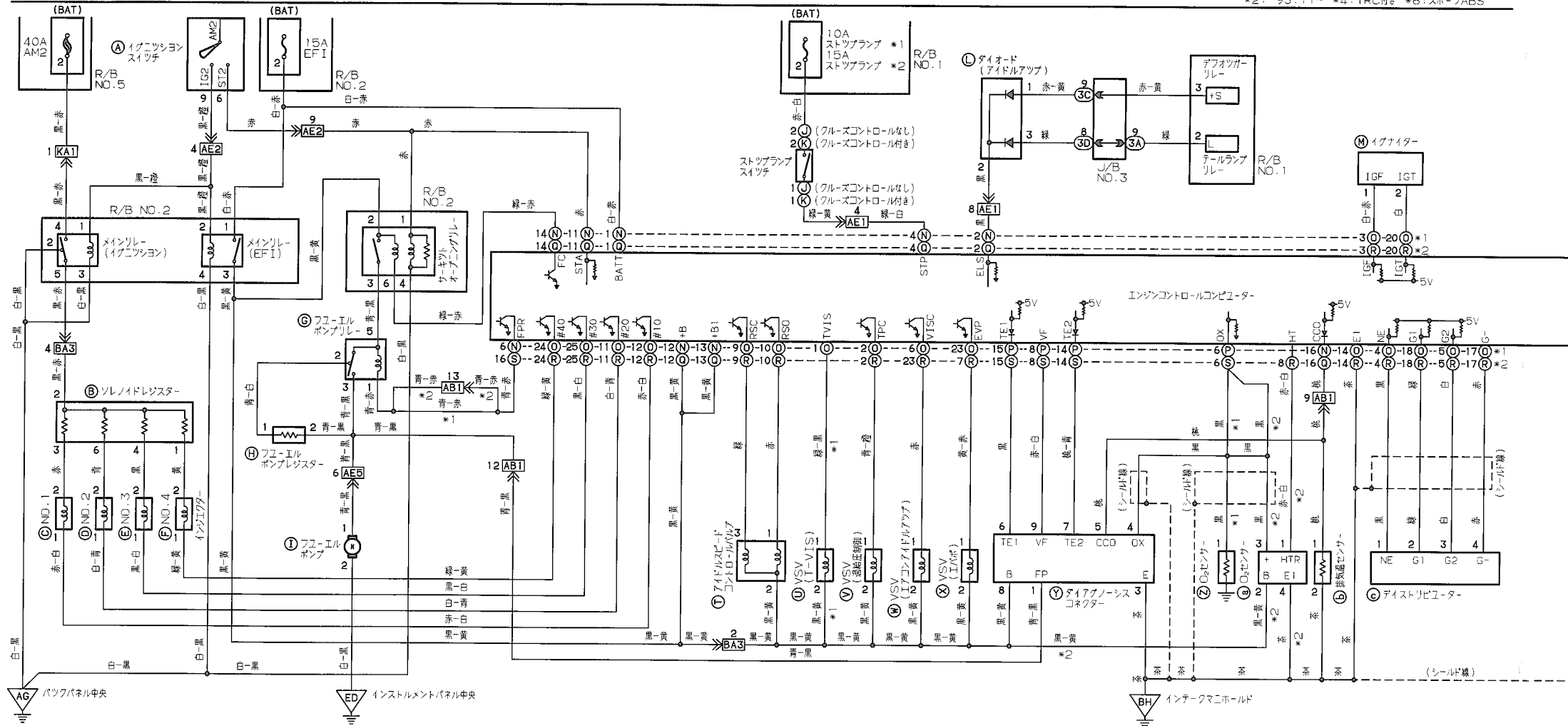
- 乳白色 (C) K27
- 乳白色 (O) O5
- 乳白色 (E) E36
- 黒色 (F) K8 \*1
- 黒色 (F) K54 \*2
- 黒色 (Z) B27
- 黒色 (H) B52
- 緑色 (L) B18
- 濃灰色 (I) A4
- 濃灰色 (K) B51
- 乳白色 (I) O4
- 青色 (M) E10
- 灰色 (D) E9

- 青色 (A) E10
- 茶色 (B) E11
- 灰色 (C) B40
- 黒色 (D) E20
- 濃灰色 (E) B2
- 灰色 (F) B4
- 黒色 (G) A3

3

# エンジンコントロール(3S-GTE)

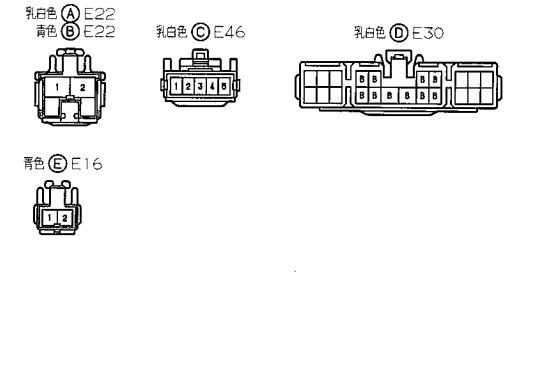
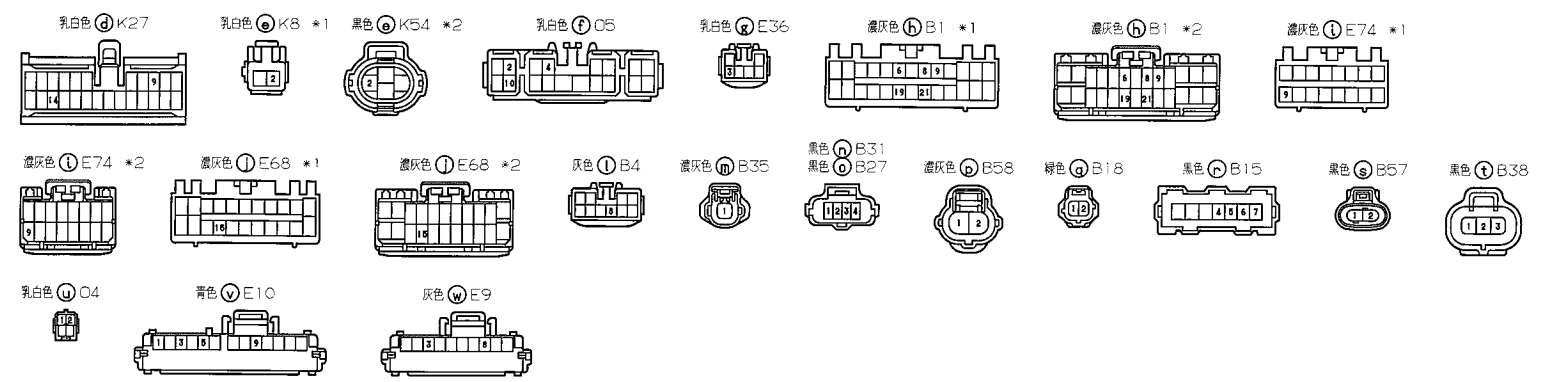
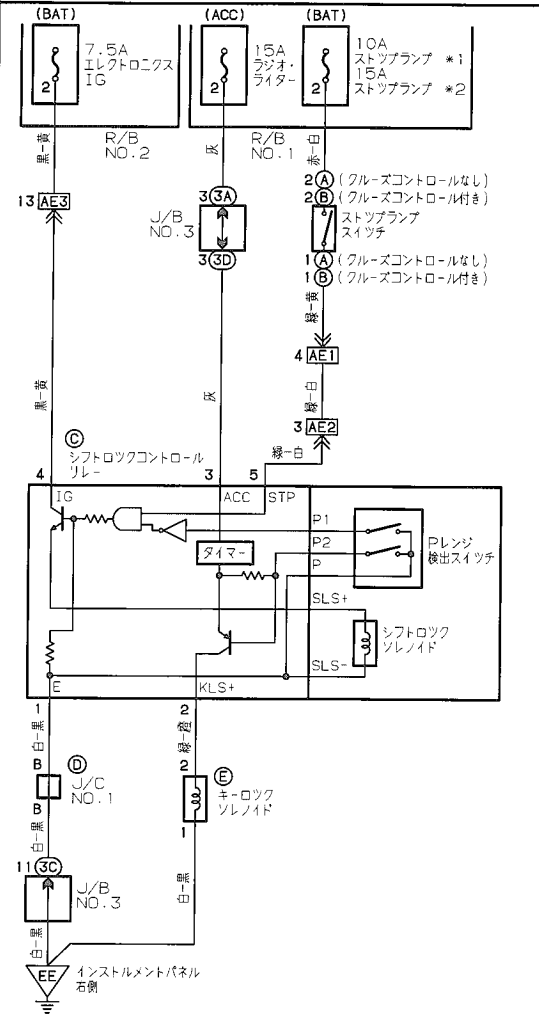
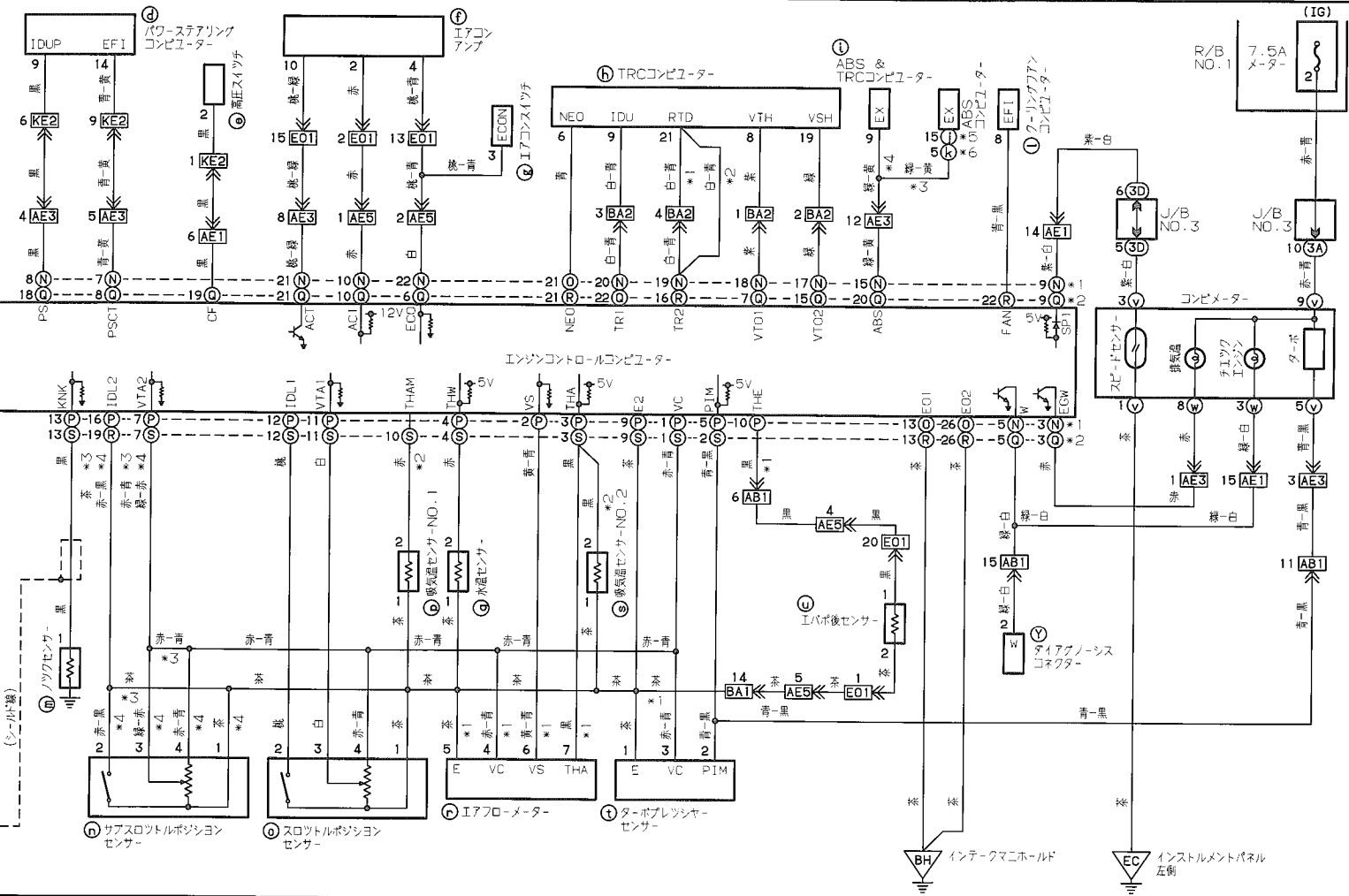
\*1: '93.11 \*3: TRCなし \*5: 除くスポーツABS  
\*2: '93.11~ \*4: TRC付き \*6: スポーツABS



# エンジンコントロール(3S-GTE)

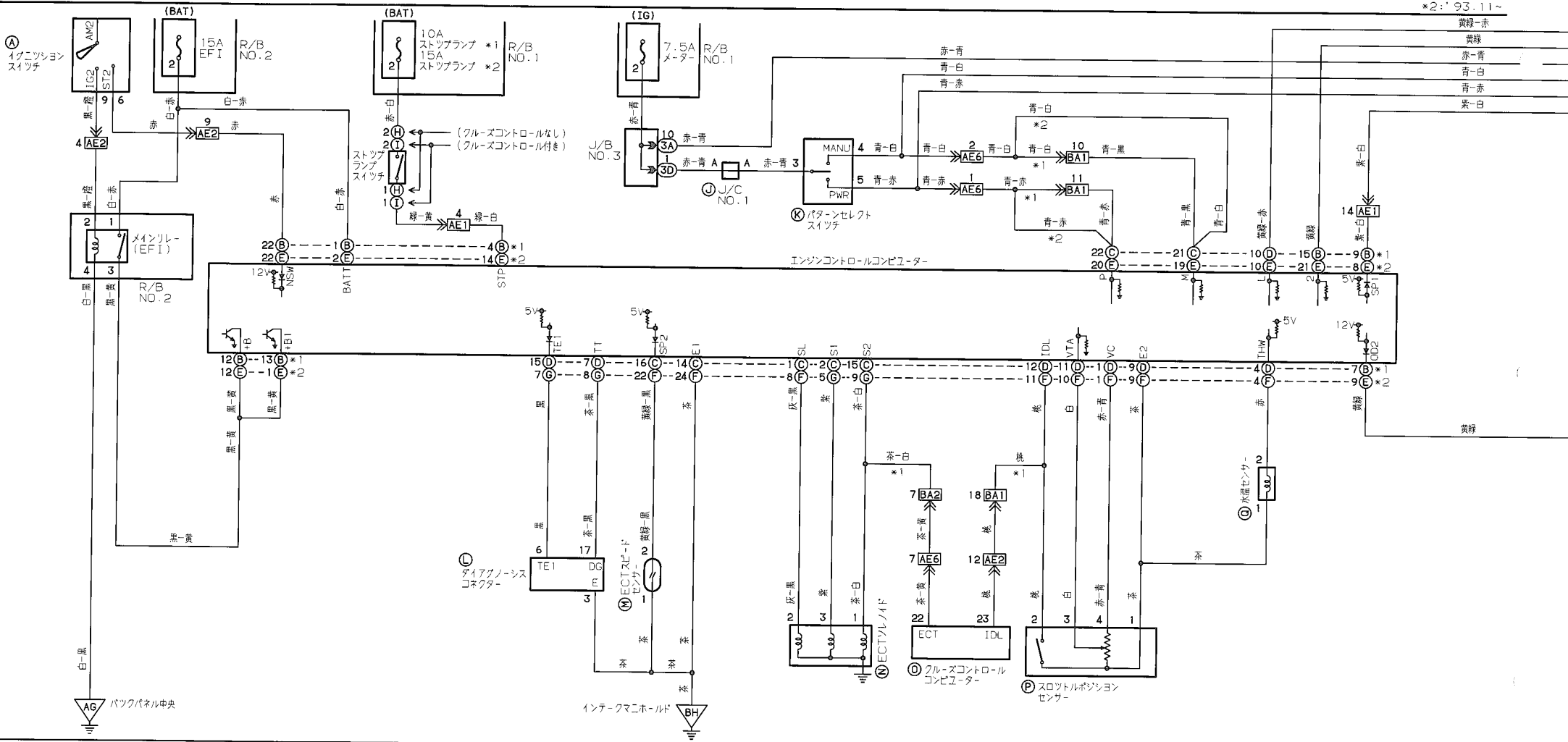
\*1: '93.11 \*3: TRCなし \*5: 除くスポーツABS  
\*2: '93.11~ \*4: TRC付き \*6: スポーツABS

# シフトロック \*1: '93.11 3-7 \*2: '93.11~

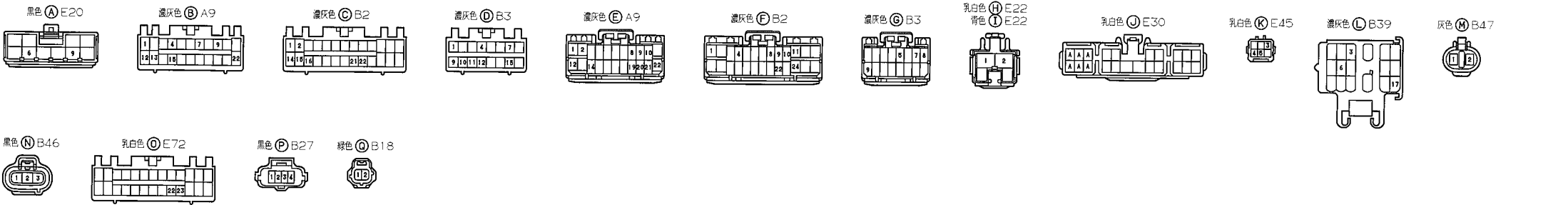


# ECT & A/Tインジケータ

\*1: '93.11  
\*2: '93.11~



- 黄緑-赤
- 黄緑
- 赤-青
- 青-白
- 青-赤
- 紫-白
- 黄緑

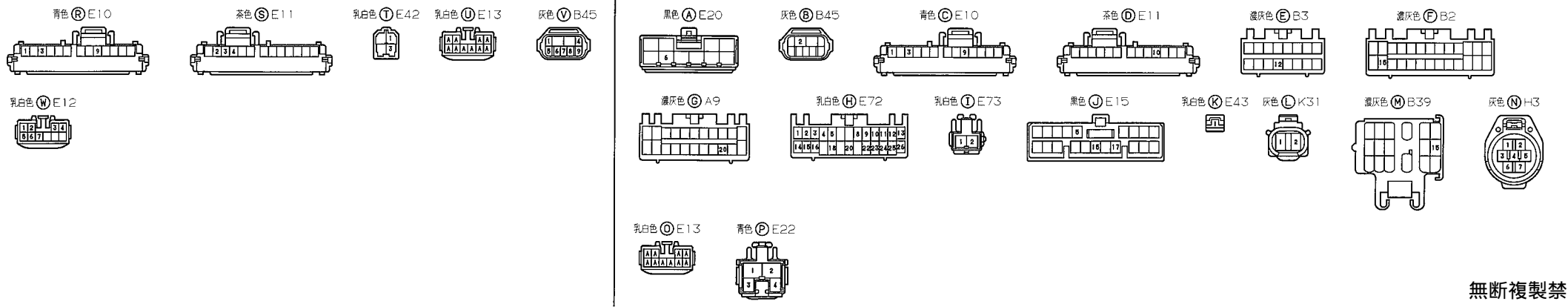
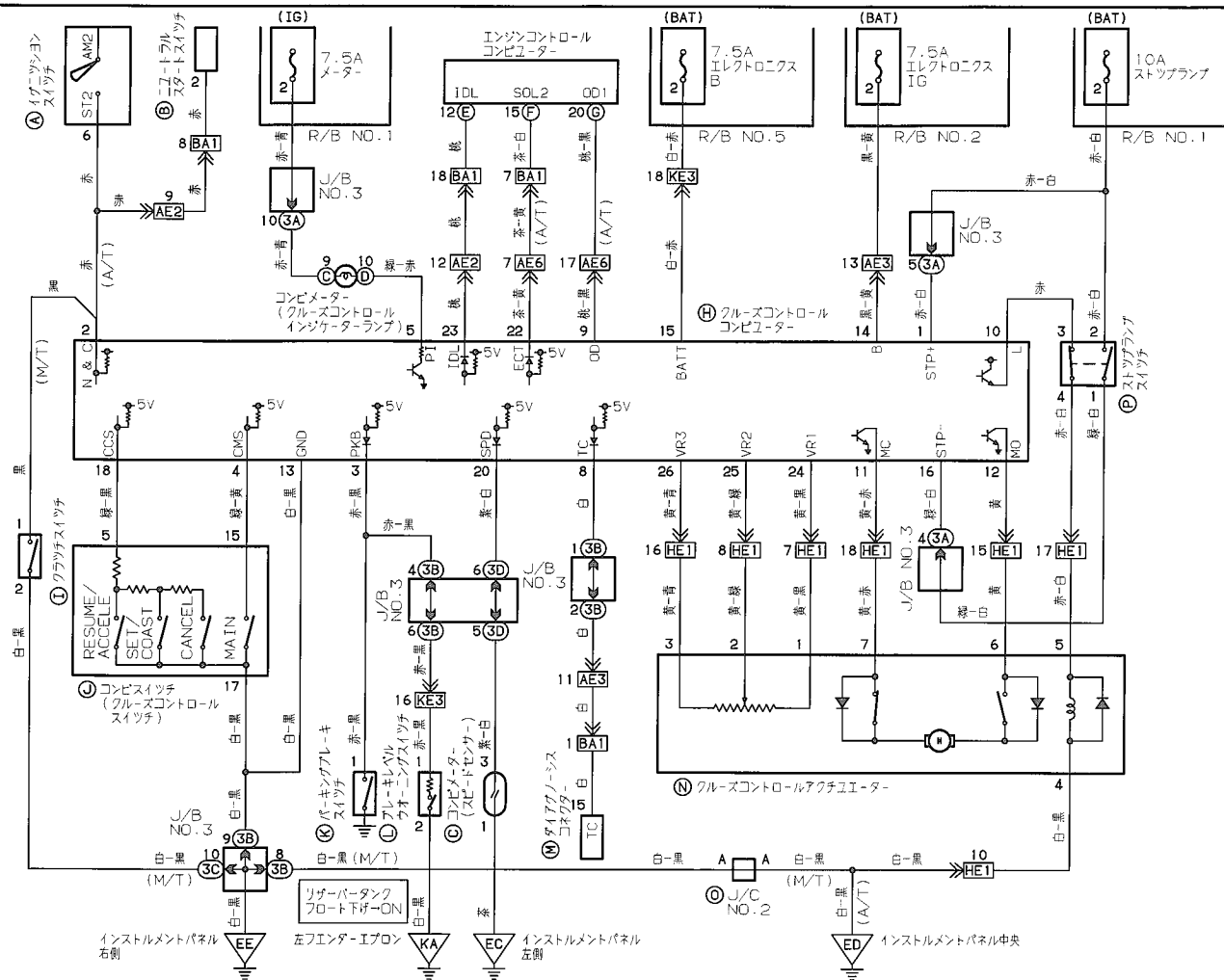
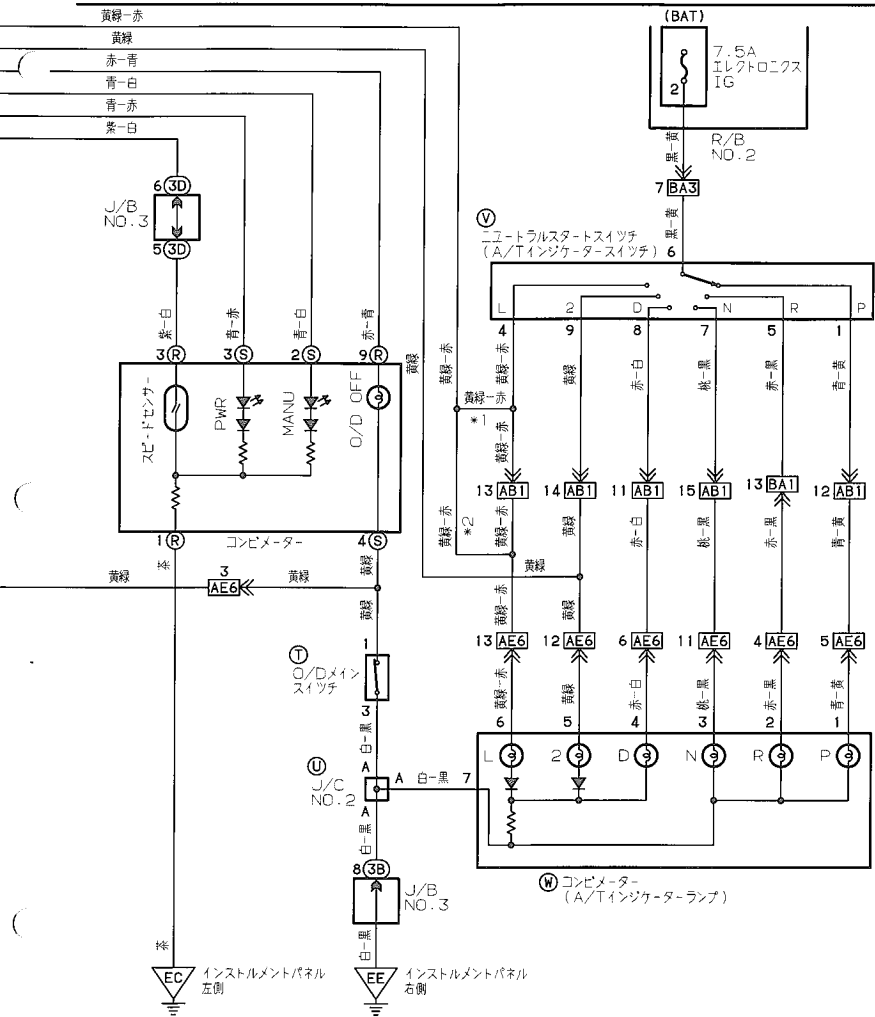


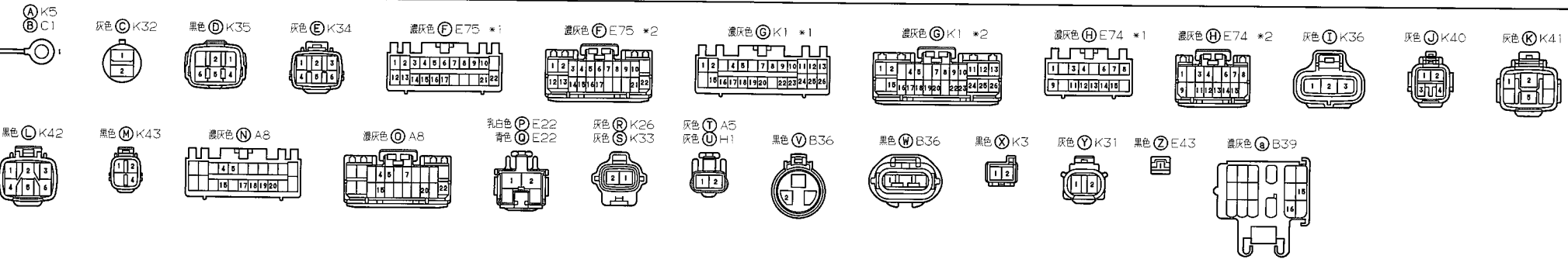
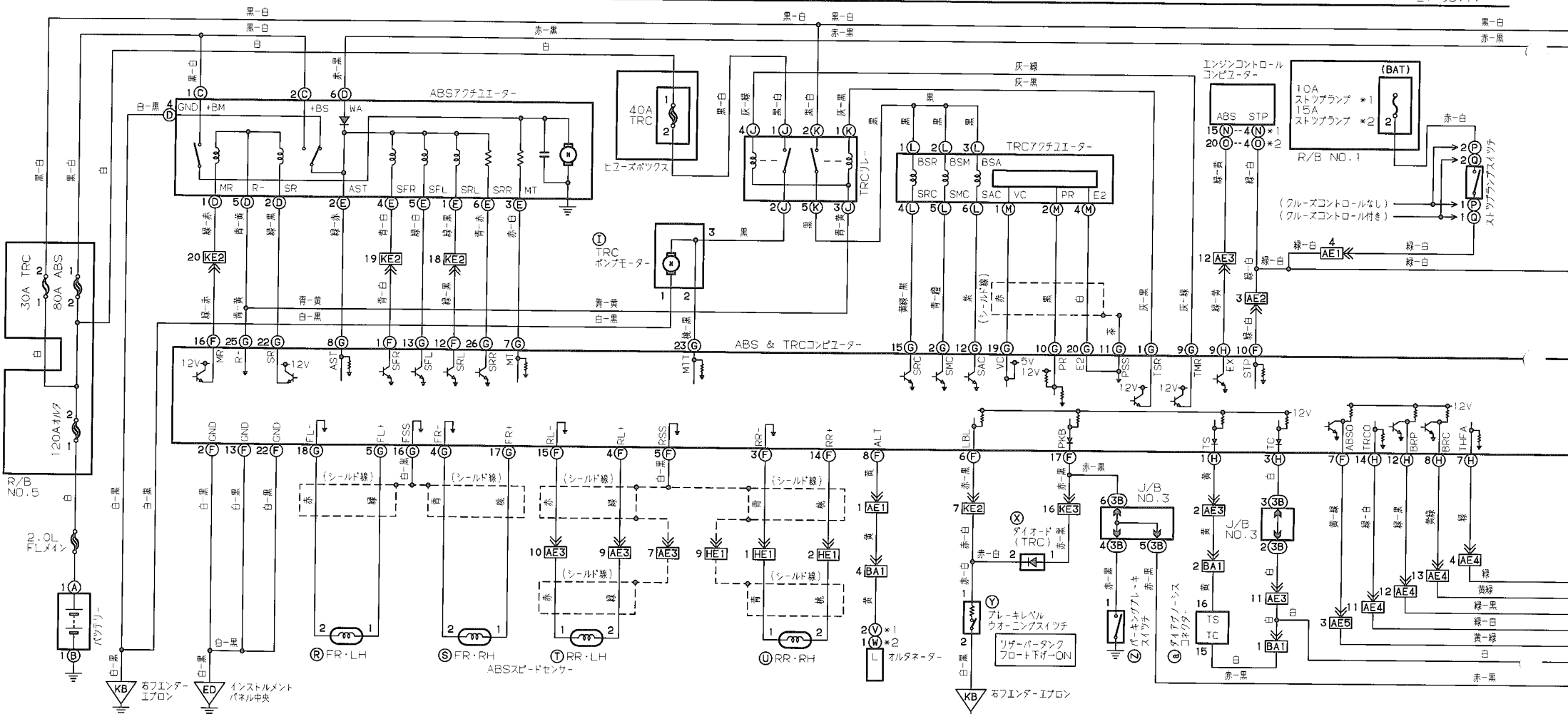


# ECT & A/Tインジケータ

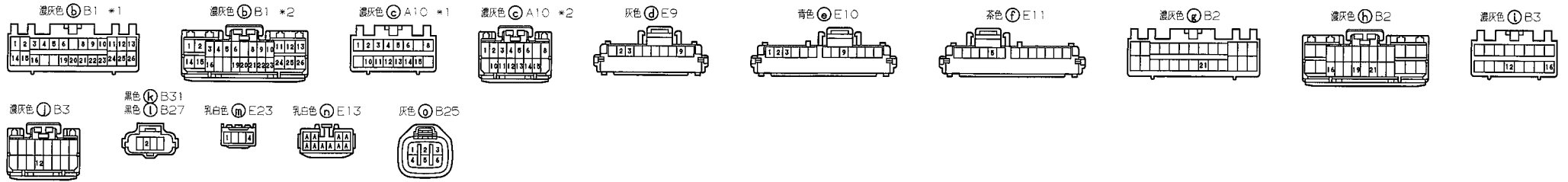
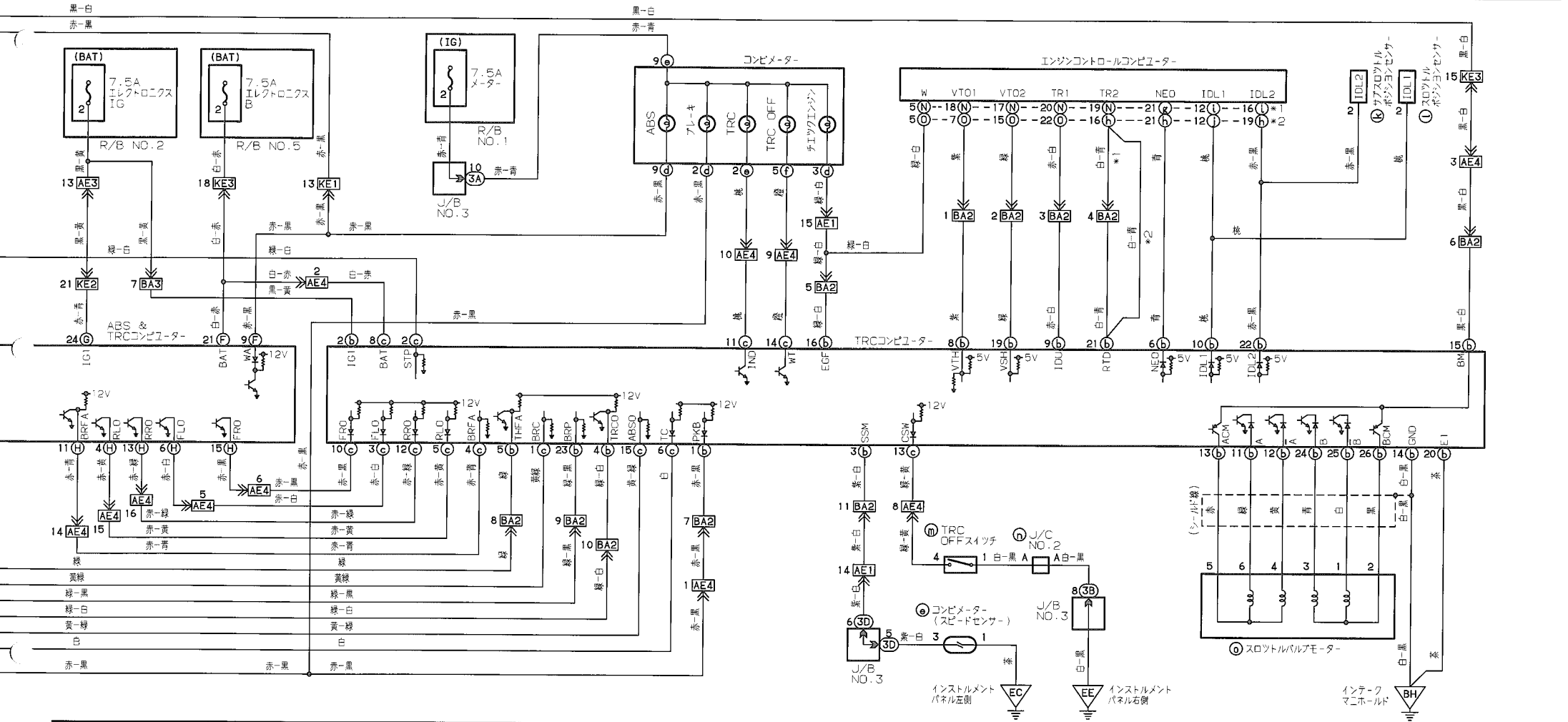
\*1: '93.11  
\*2: '93.11~

# クルーズコントロール





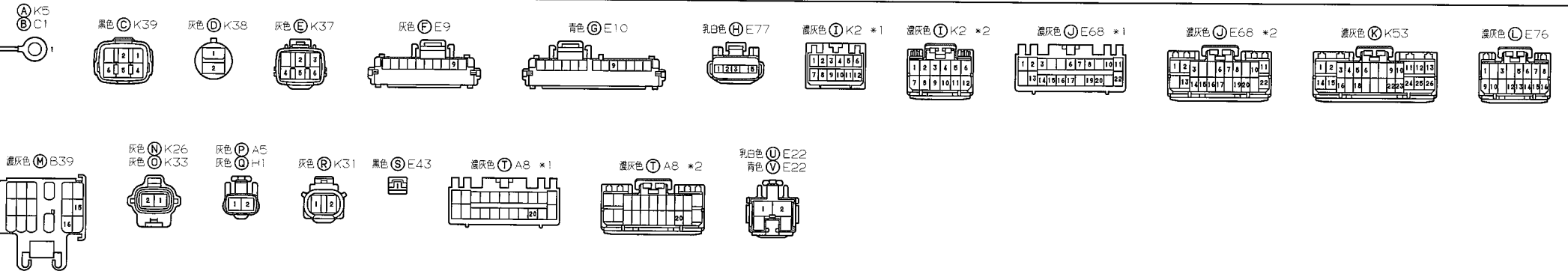
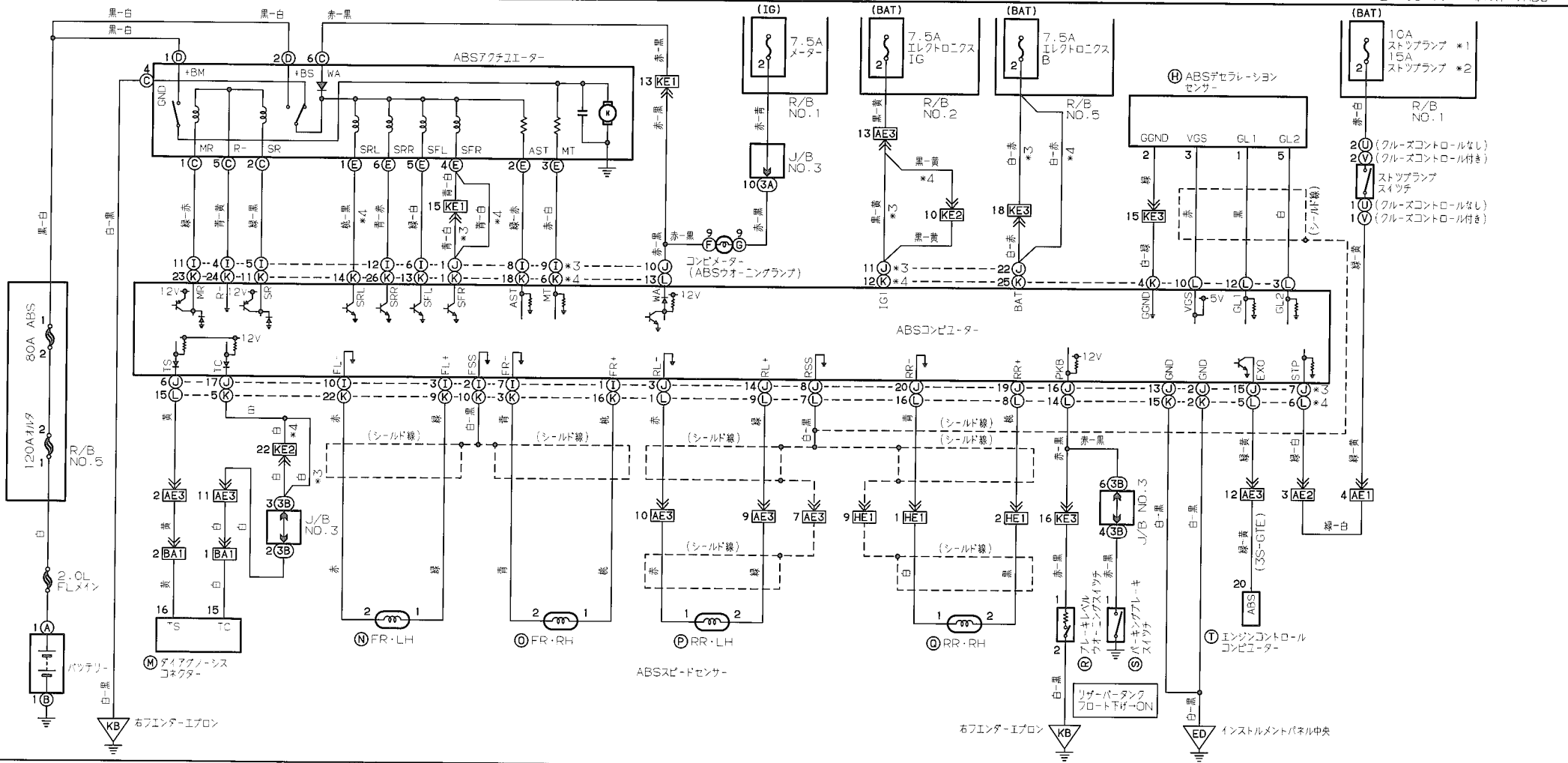
# ABS & TRC



無断複製禁止

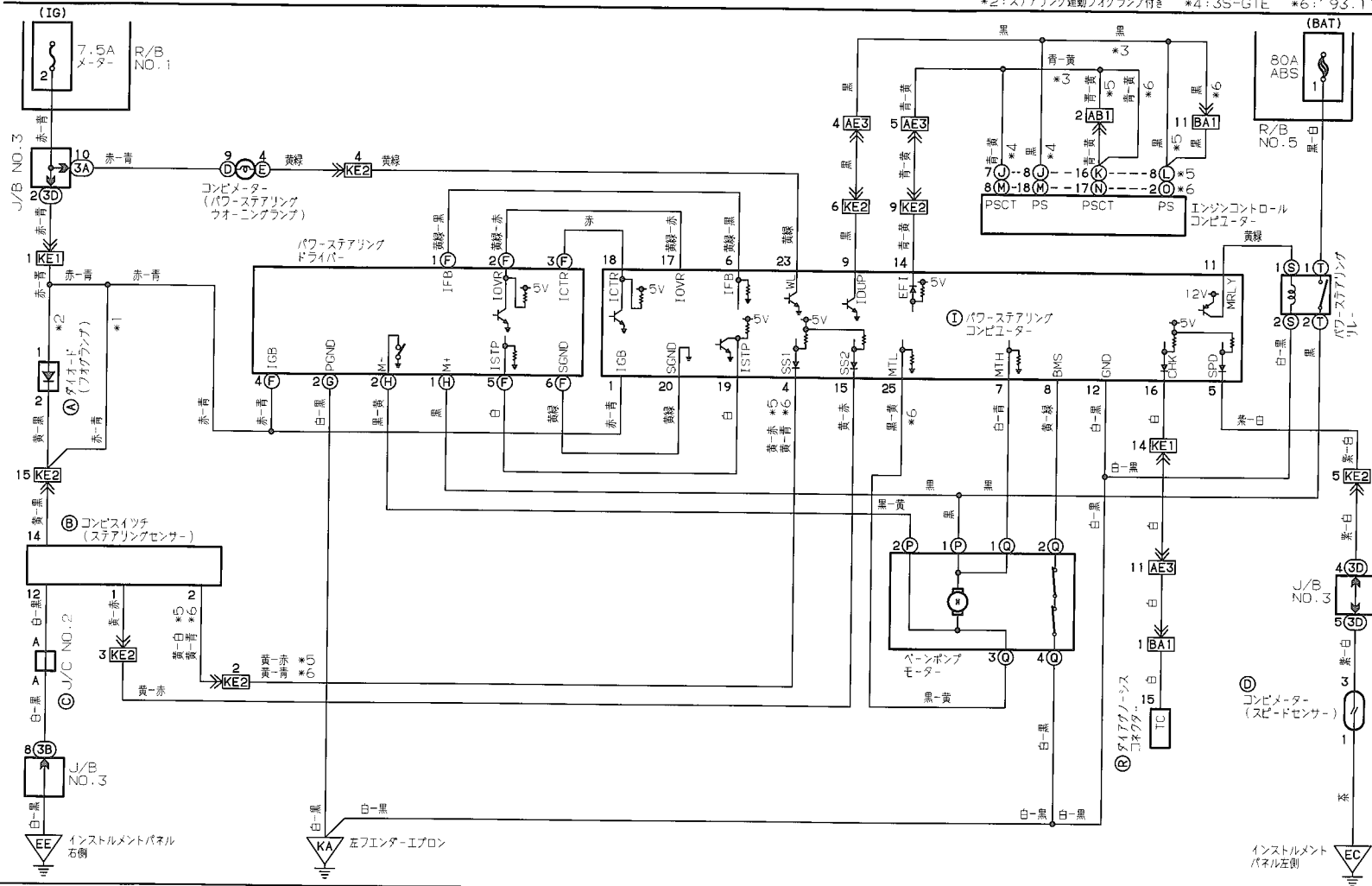
# ABS (TRCなし)

\*1: '93.11 \*3: 除くスポーツABS  
\*2: '93.11~ \*4: スポーツABS



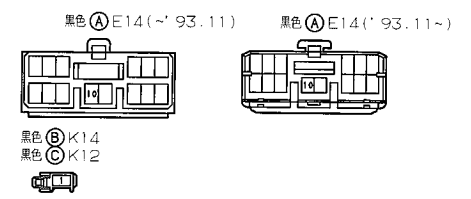
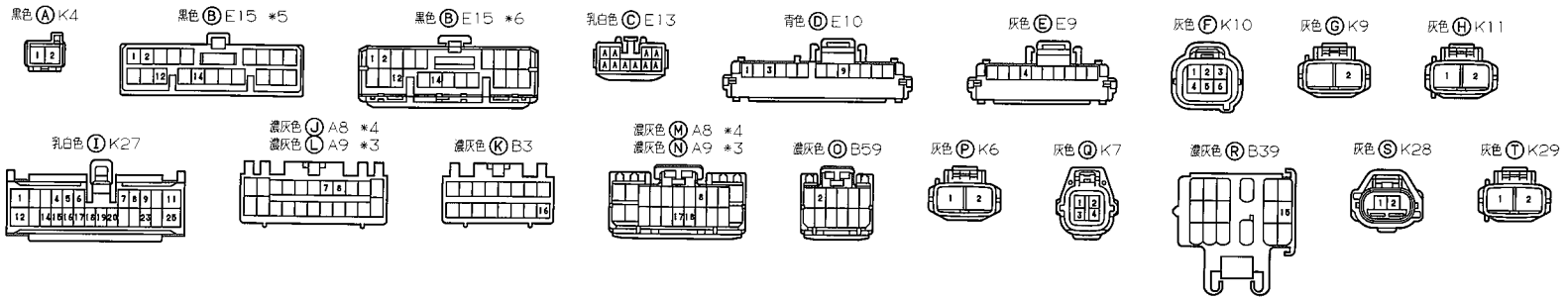
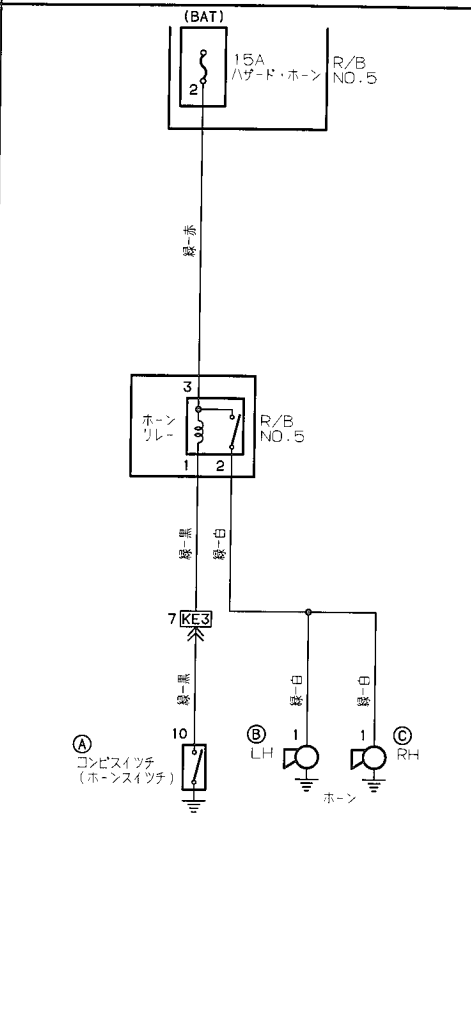
# パワーステアリング

\*1: ステアリング電動フォグランプなし \*3: 3S-GE \*5: '93.11  
 \*2: ステアリング電動フォグランプ付き \*4: 3S-GTE \*6: '93.11~

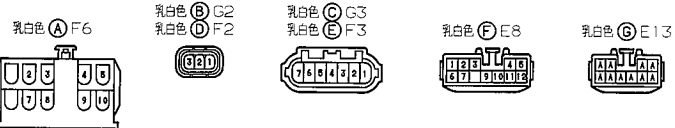
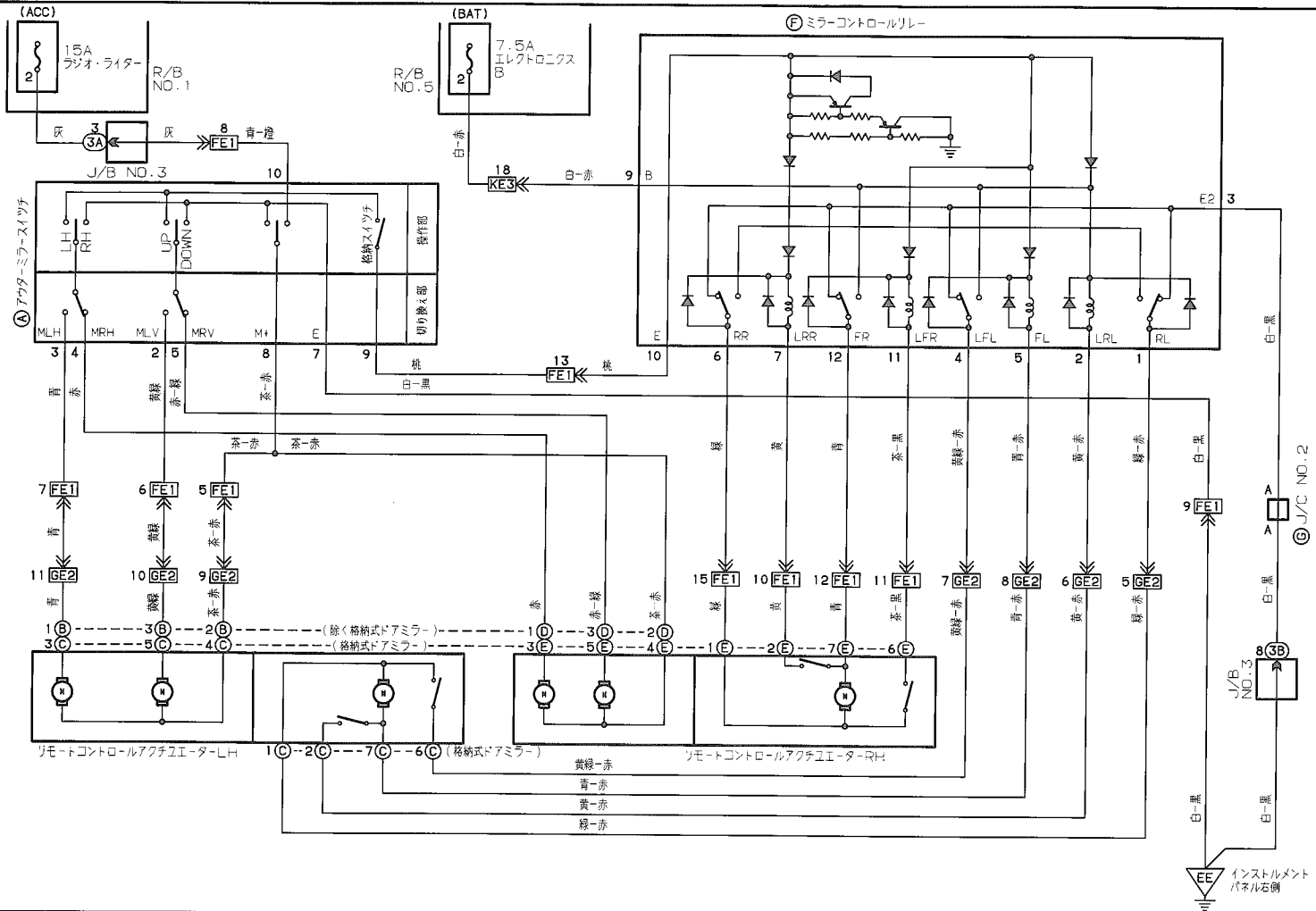


# ホーン

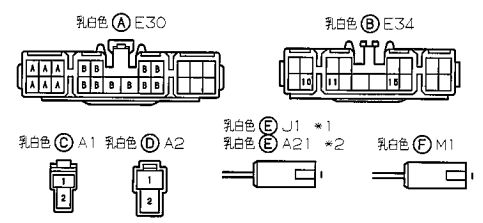
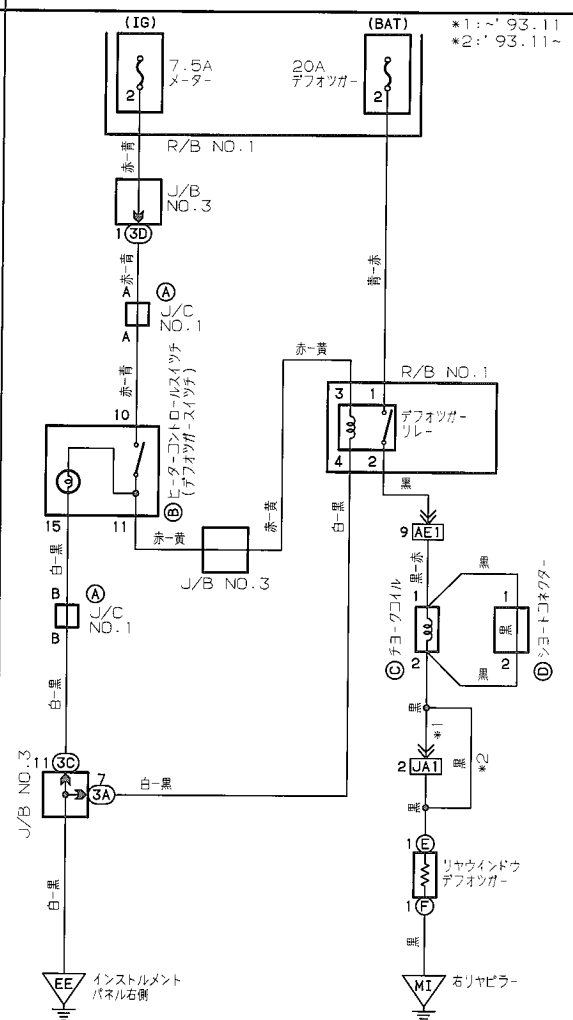
3-13



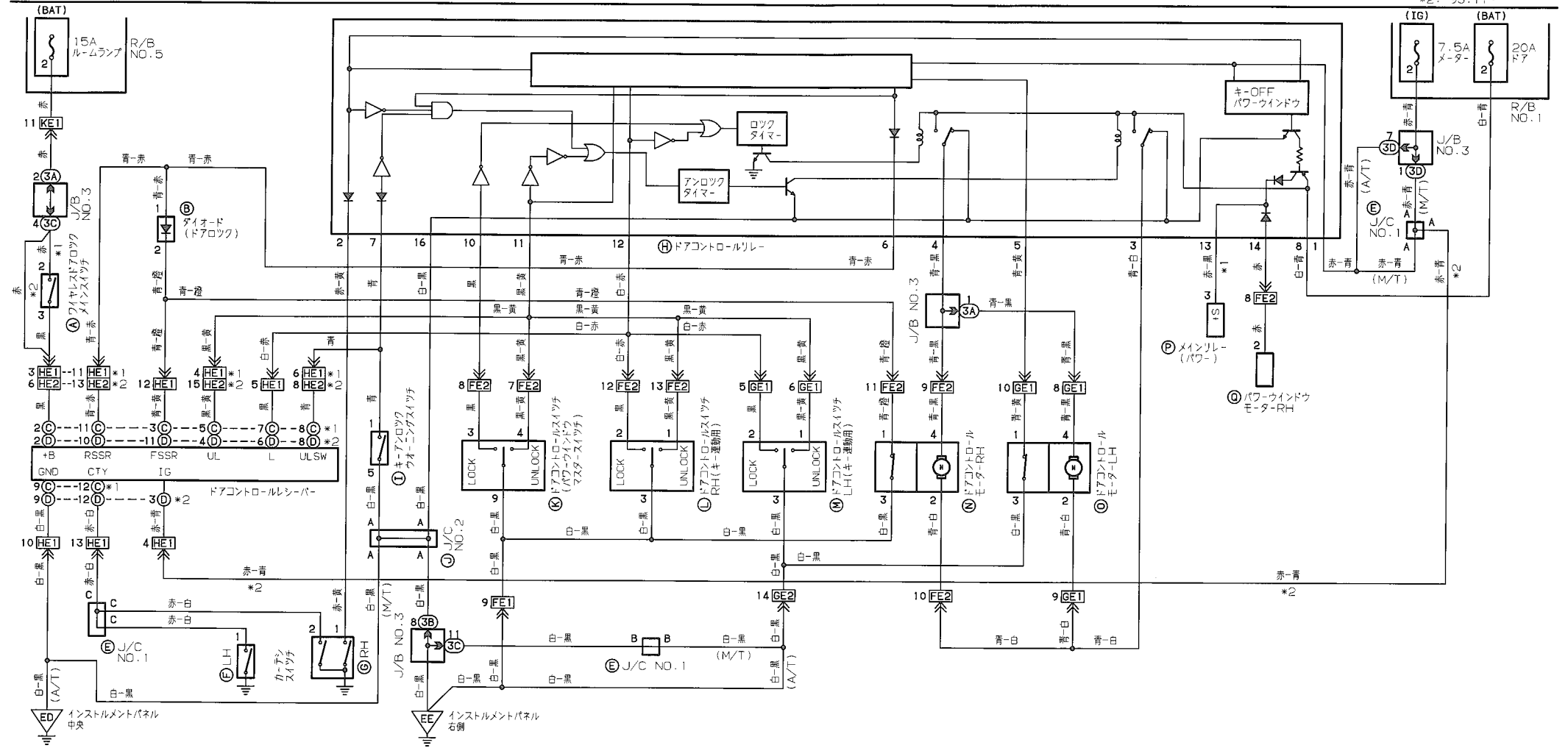
# 電動ミラー



# リヤウインドウデフォツガー

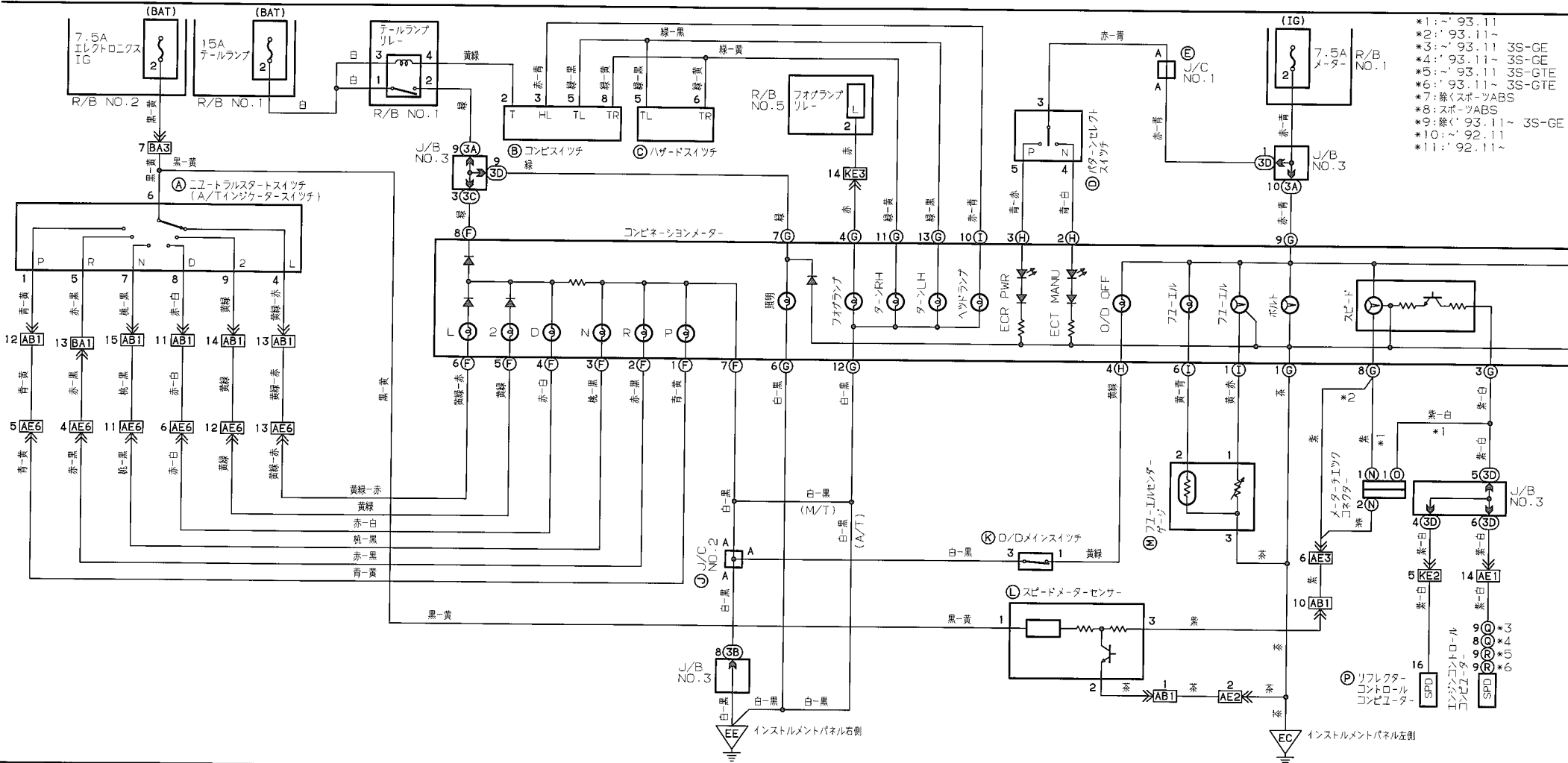


# ドアロック

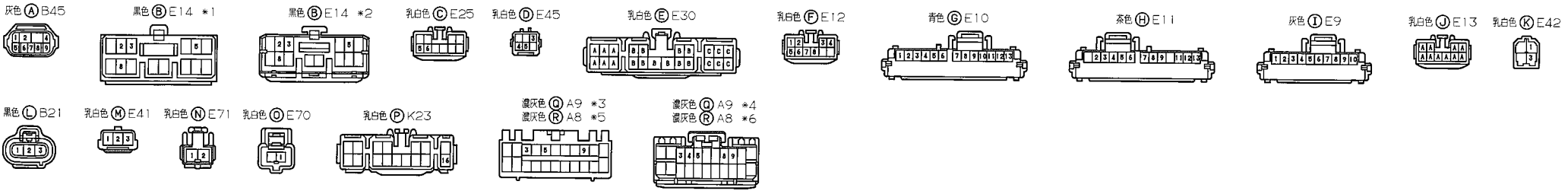


- 黒色 (A) E17
- 黒色 (B) E3
- 乳白色 (C) H4
- 乳白色 (D) H4
- 乳白色 (E) E30
- 乳白色 (F) E60
- 乳白色 (G) E52
- 橙色 (H) E7
- 黒色 (I) E20
- 乳白色 (J) E13
- 乳白色 (K) F7
- 灰色 (L) F9
- 灰色 (M) G8
- 乳白色 (N) F10
- 乳白色 (O) G9
- 乳白色 (P) E1
- 乳白色 (Q) F5

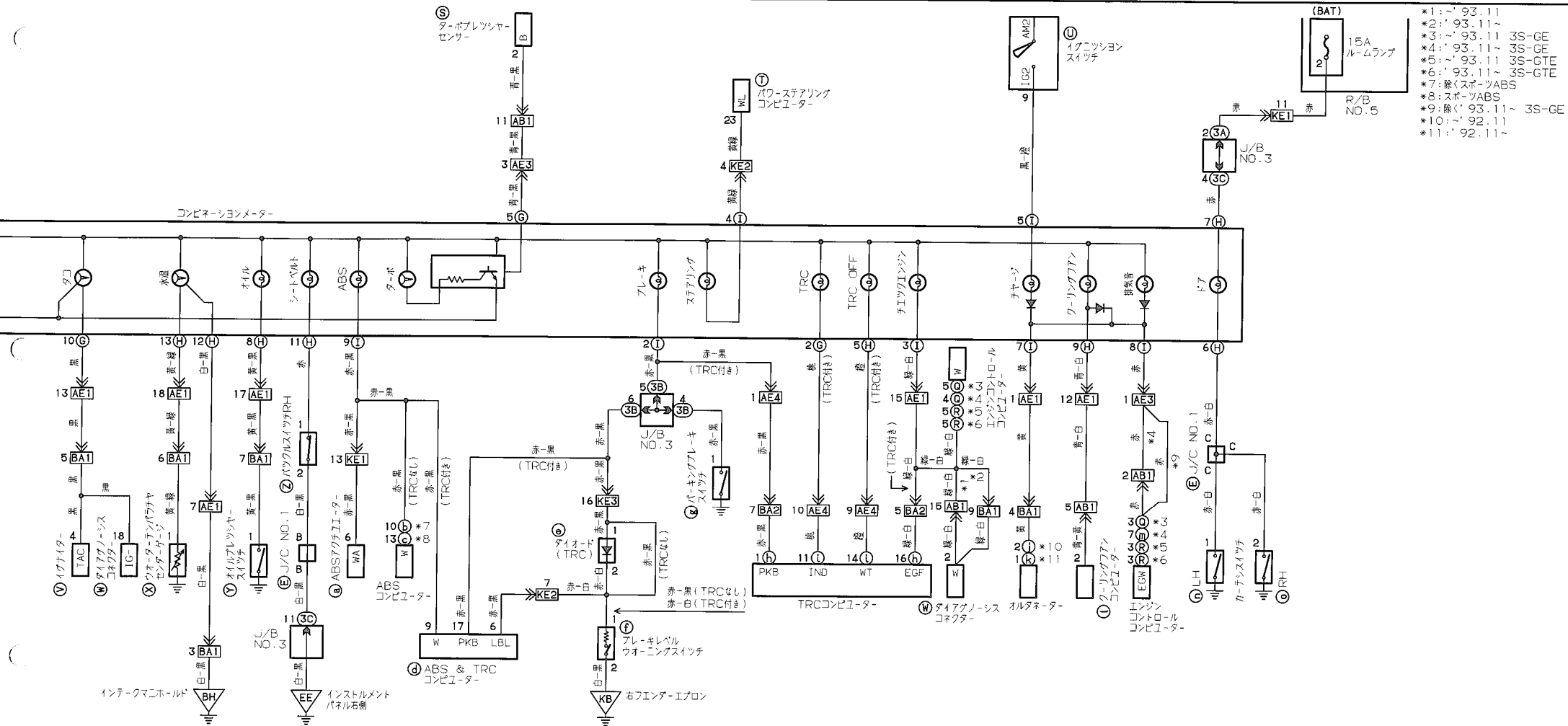
# コンビネーションメーター



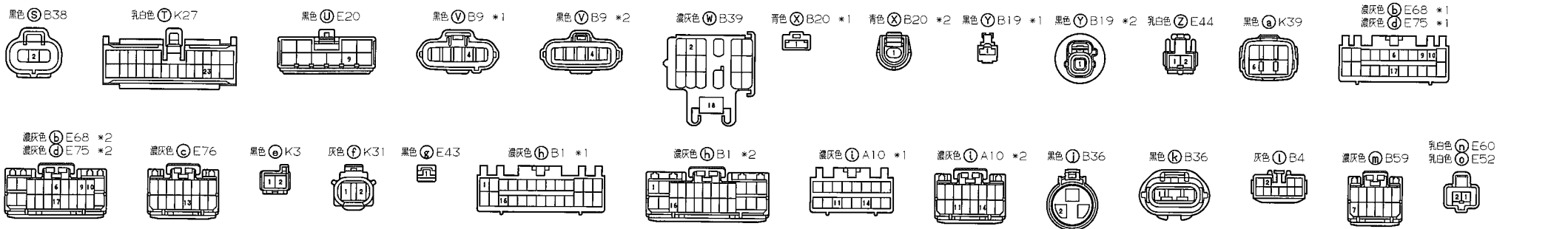
- \*1: '93.11
- \*2: '93.11~
- \*3: '93.11 3S-GE
- \*4: '93.11~ 3S-GE
- \*5: '93.11 3S-GTE
- \*6: '93.11~ 3S-GTE
- \*7: 除くスポーツABS
- \*8: スポーツABS
- \*9: 除く'93.11~ 3S-GE
- \*10: '92.11~
- \*11: '92.11~





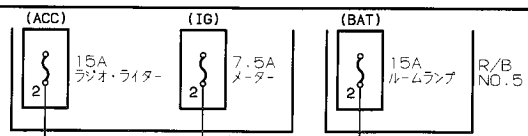
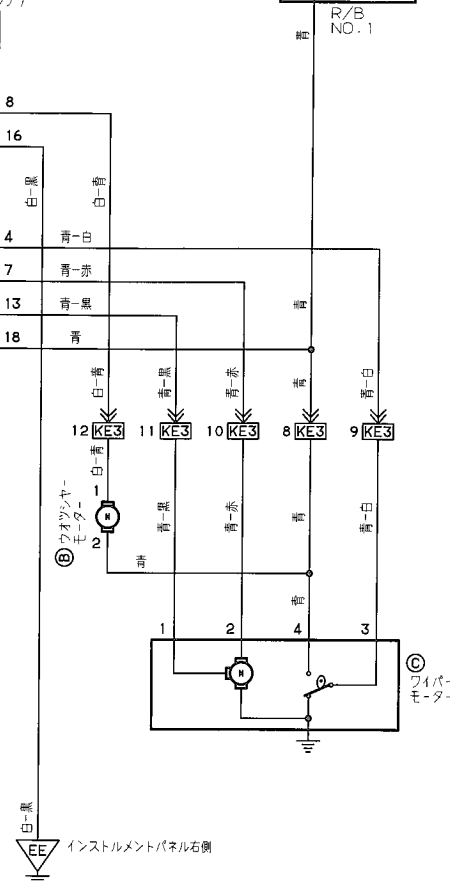


- \*1: '93.11
- \*2: '93.11~
- \*3: '93.11 3S-GE
- \*4: '93.11~ 3S-GE
- \*5: '93.11 3S-GTE
- \*6: '93.11~ 3S-GTE
- \*7: 除くスポーツABS
- \*8: スポーツABS
- \*9: 除く'93.11~ 3S-GE
- \*10: '92.11
- \*11: '92.11~

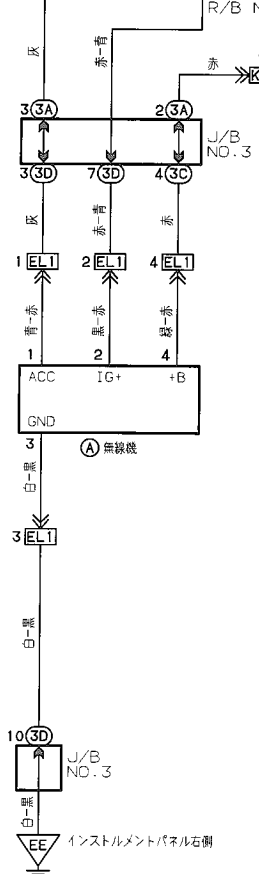
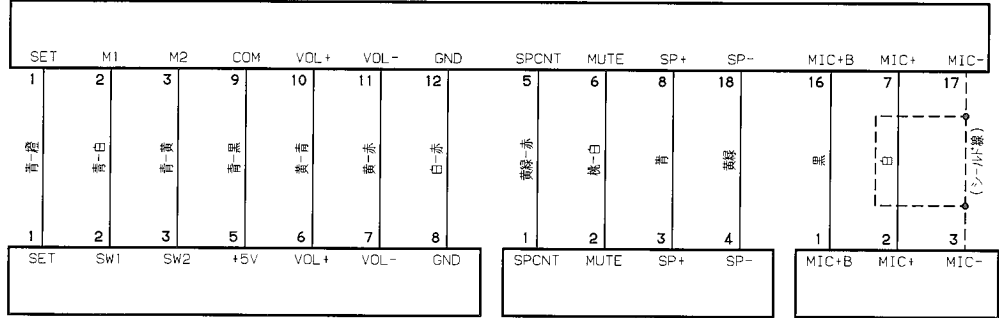


① コンドスイッチ (フロントワイパー & ウォッシャースイッチ)

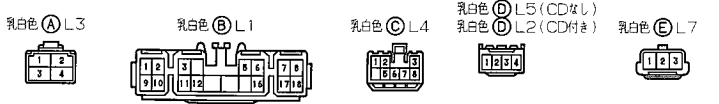
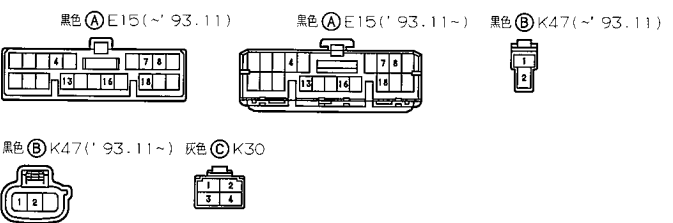
	MIST	OFF	INT	LOW	HIGH	WASHER
W						
EW						
INT						
INT						
+S						
+1						
+2						
+B						



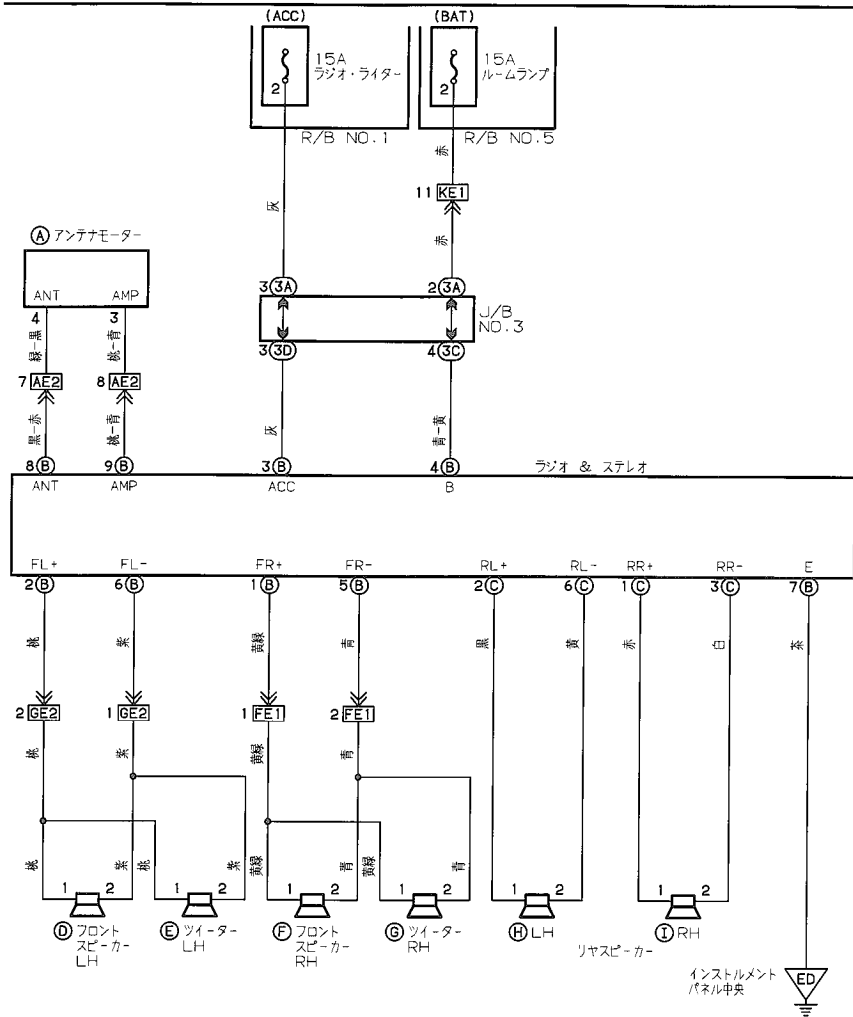
② テレホンコンピューター



③ テレホンスイッチ ④ スピーカー切り替えリレー ⑤ マイク

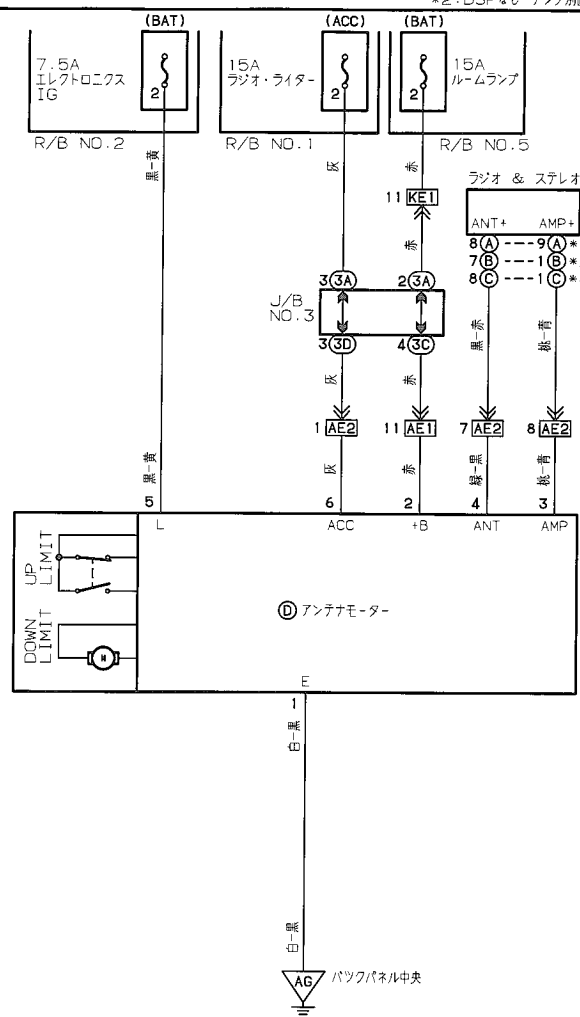


# ラジオ & ステレオ (アンプ内蔵)



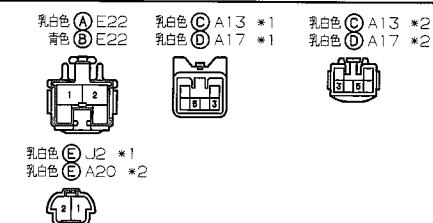
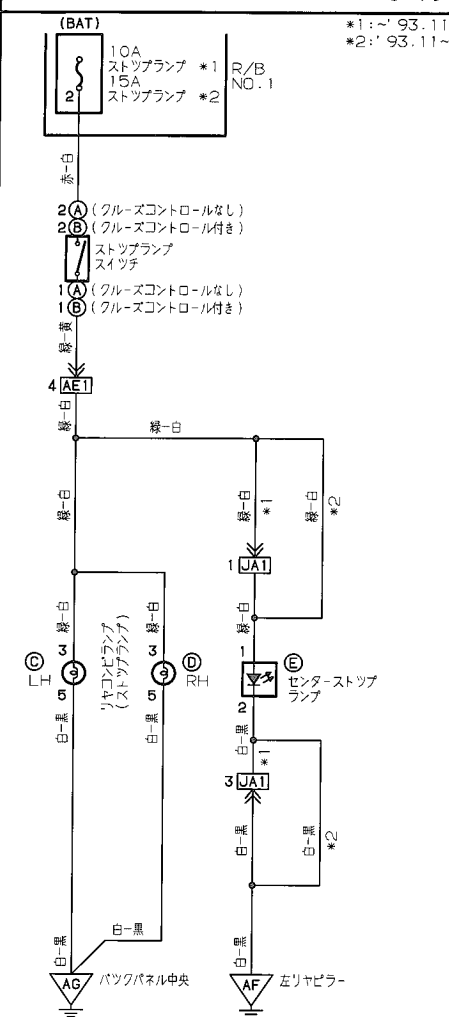
# オートアンテナ

\*1: アンプ内蔵  
\*2: DSPなし アンプ別置 \*3: DSP付き



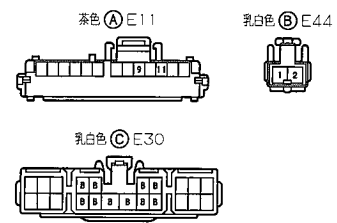
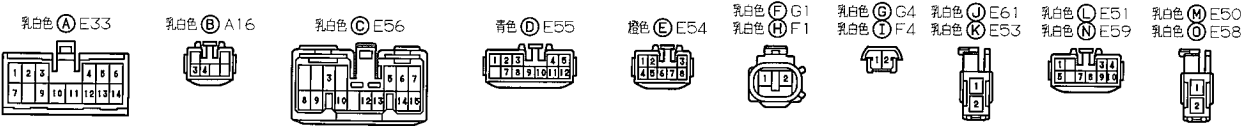
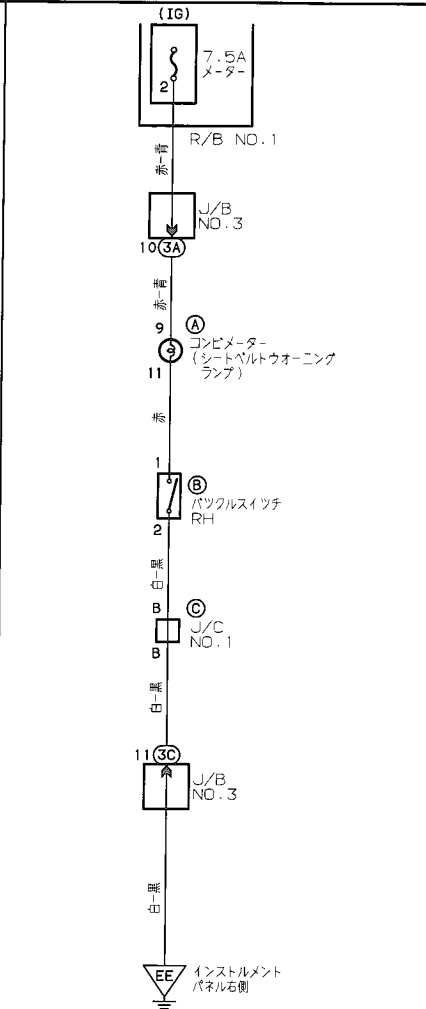
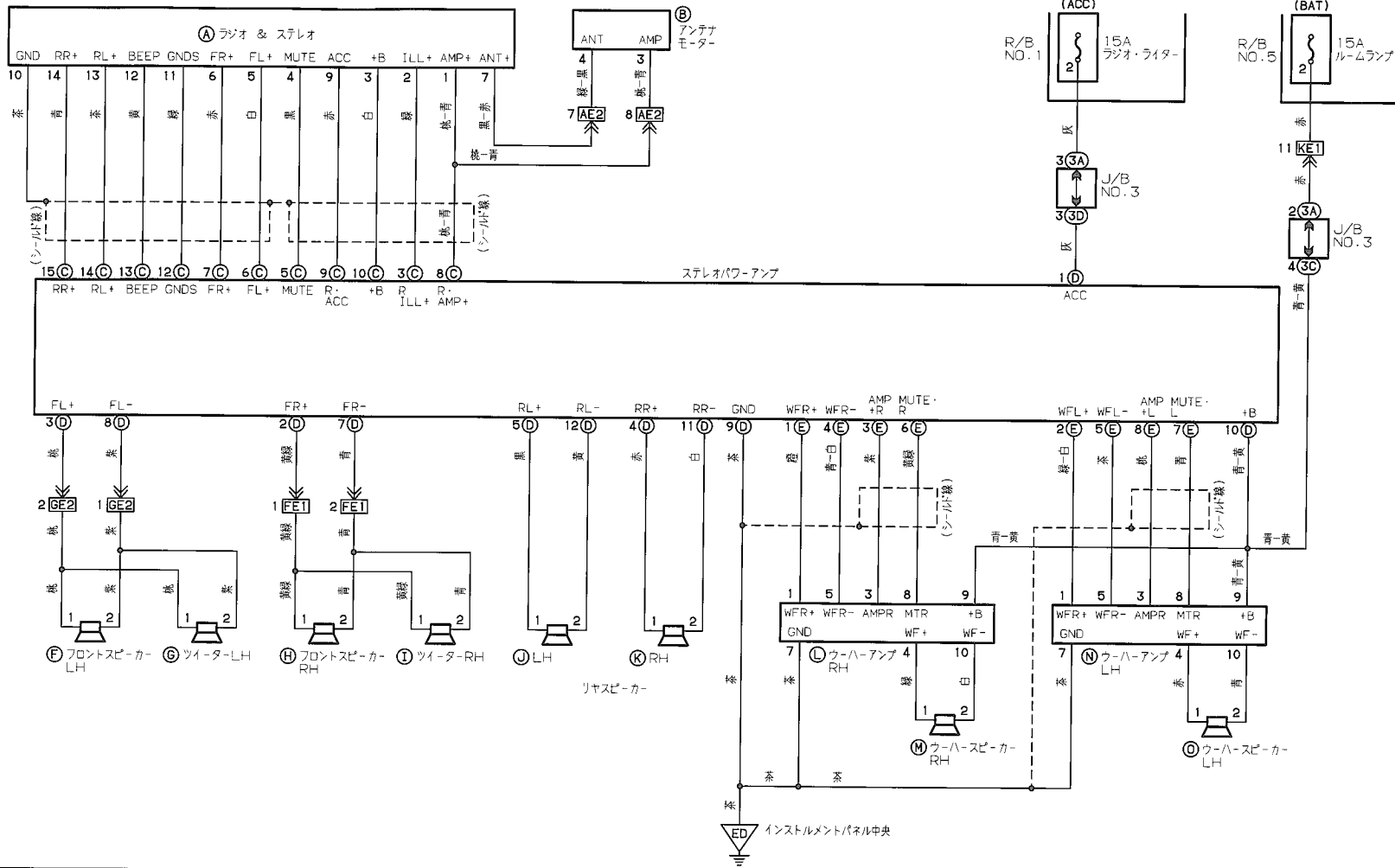
# ストツランプ

\*1: '93.11  
\*2: '93.11~

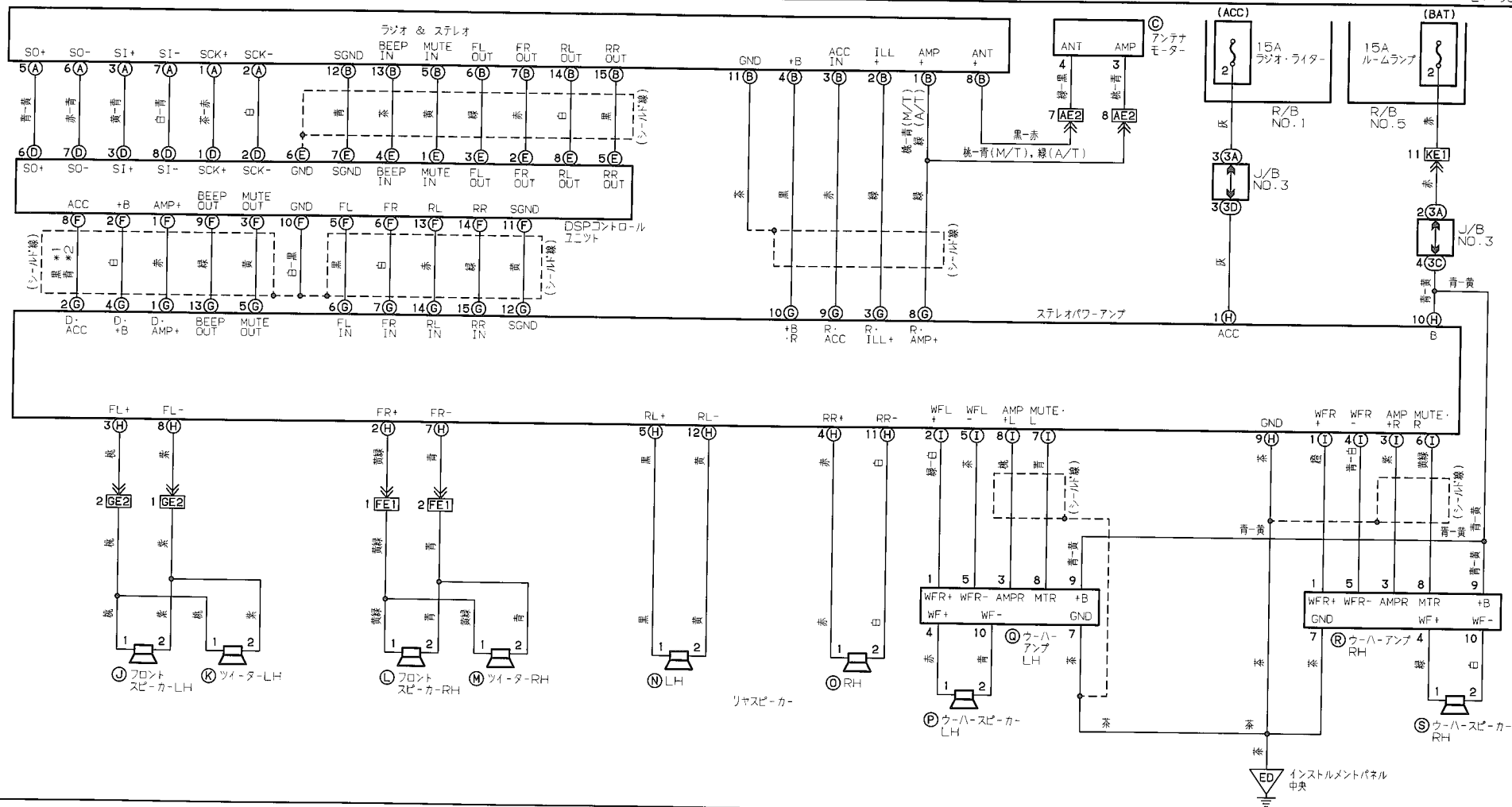


# ラジオ & ステレオ (DSPなし アンプ別置)

# シートベルトウォーニング



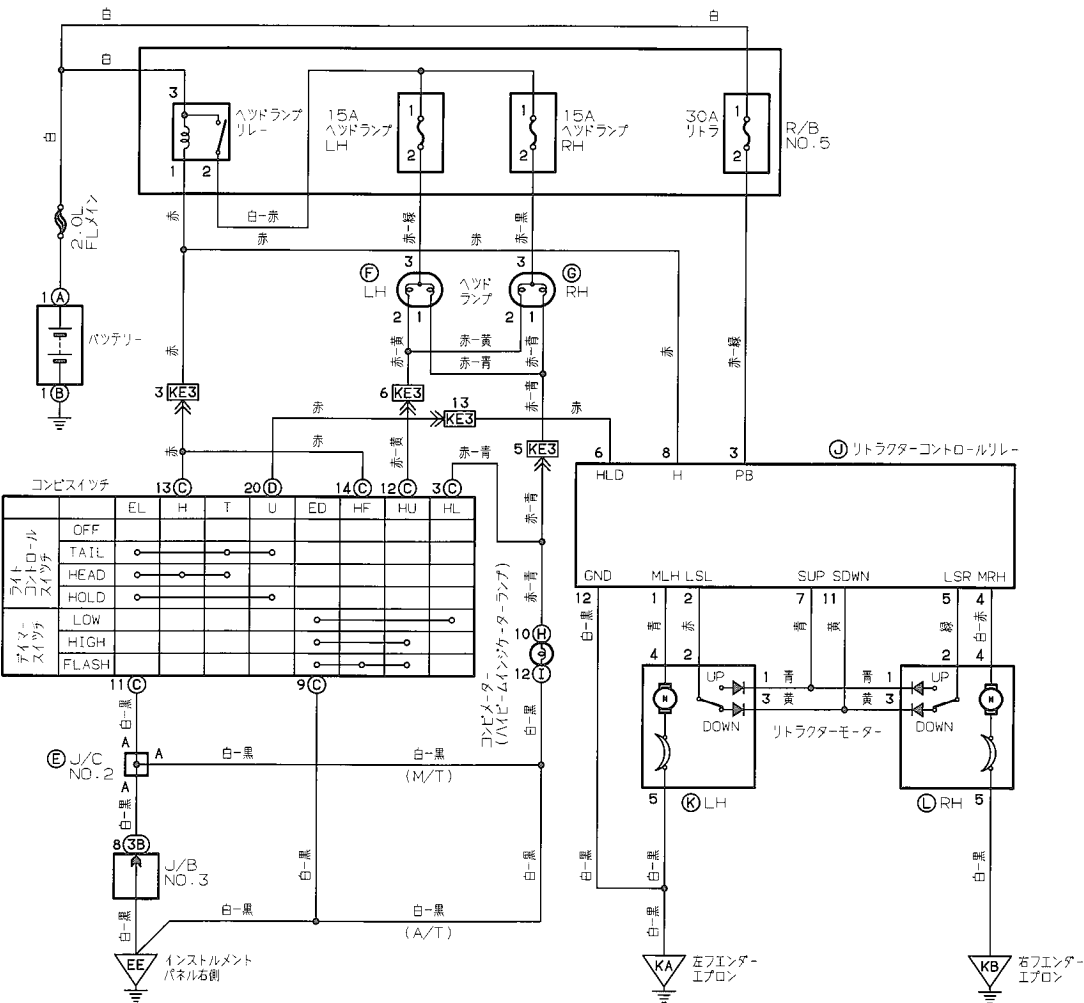
# ラジオ & ステレオ(DSP付き)



- 乳白色 A E32 
- 乳白色 B E31 
- 乳白色 C A16 
- 乳白色 D E49 
- 乳白色 E E48 
- 乳白色 F E47 
- 乳白色 G E57 
- 青色 H E55 
- 橙色 I E54 
- 乳白色 J G1 
- 乳白色 K G4 
- 乳白色 L F1 
- 乳白色 M F4 
- 乳白色 N E61 
- 乳白色 O E53 
- 乳白色 P E58 
- 乳白色 Q E50 
- 乳白色 R E59 
- 乳白色 S E51 

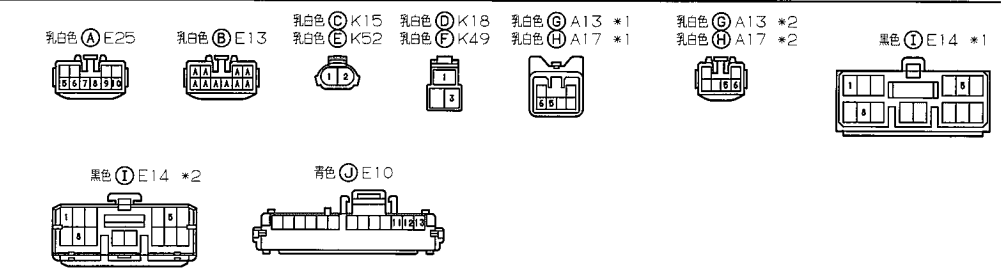
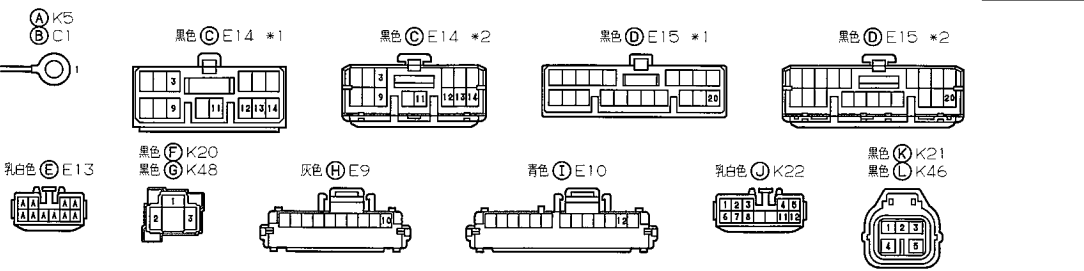
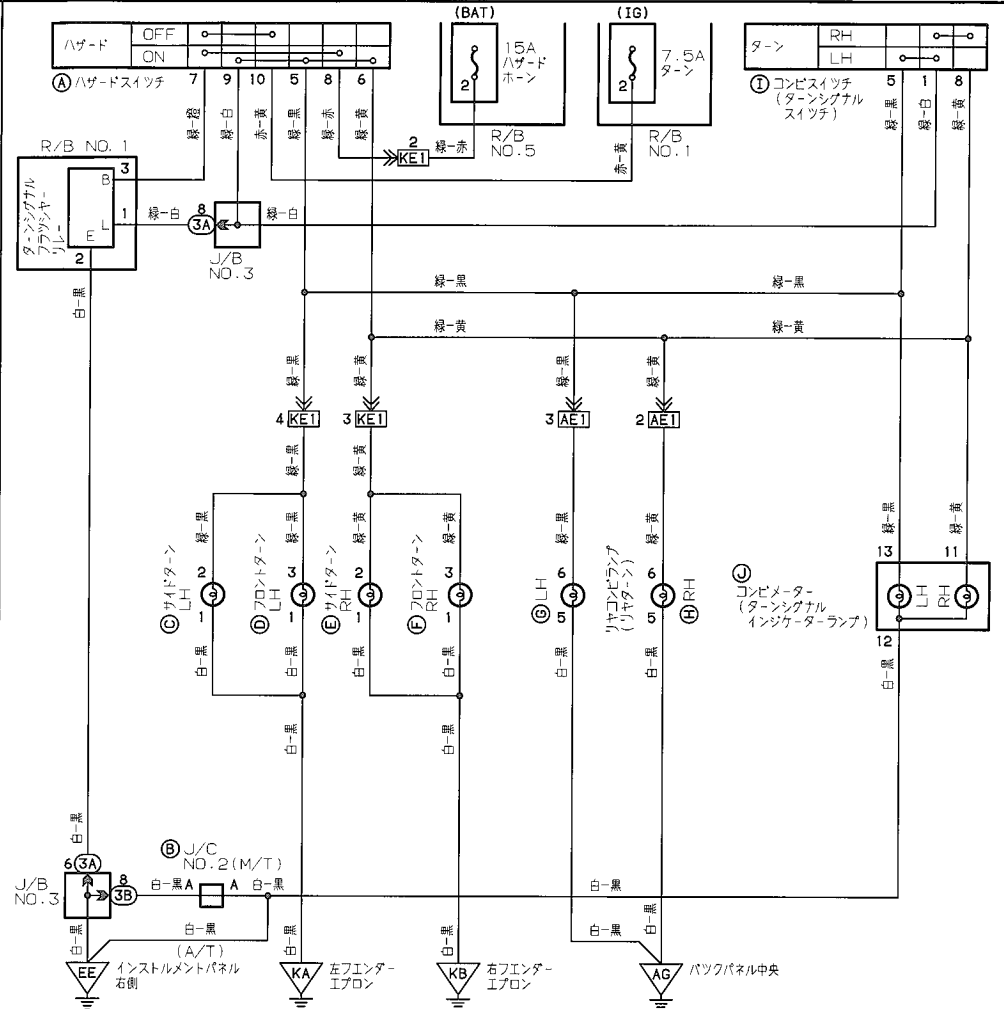
# ヘッドランプ

\*1: '93.11  
\*2: '93.11~



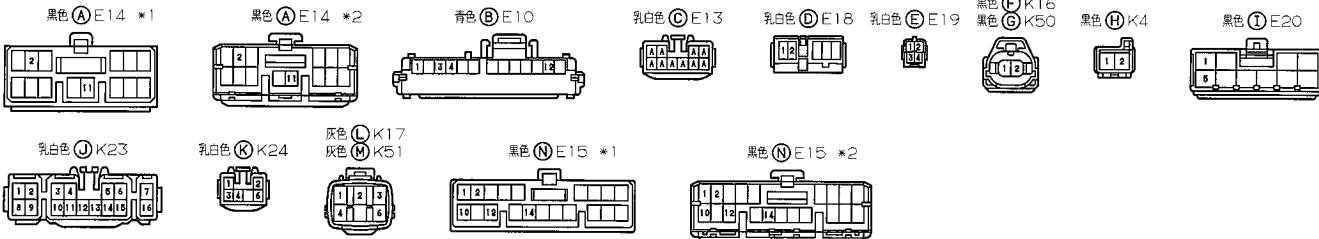
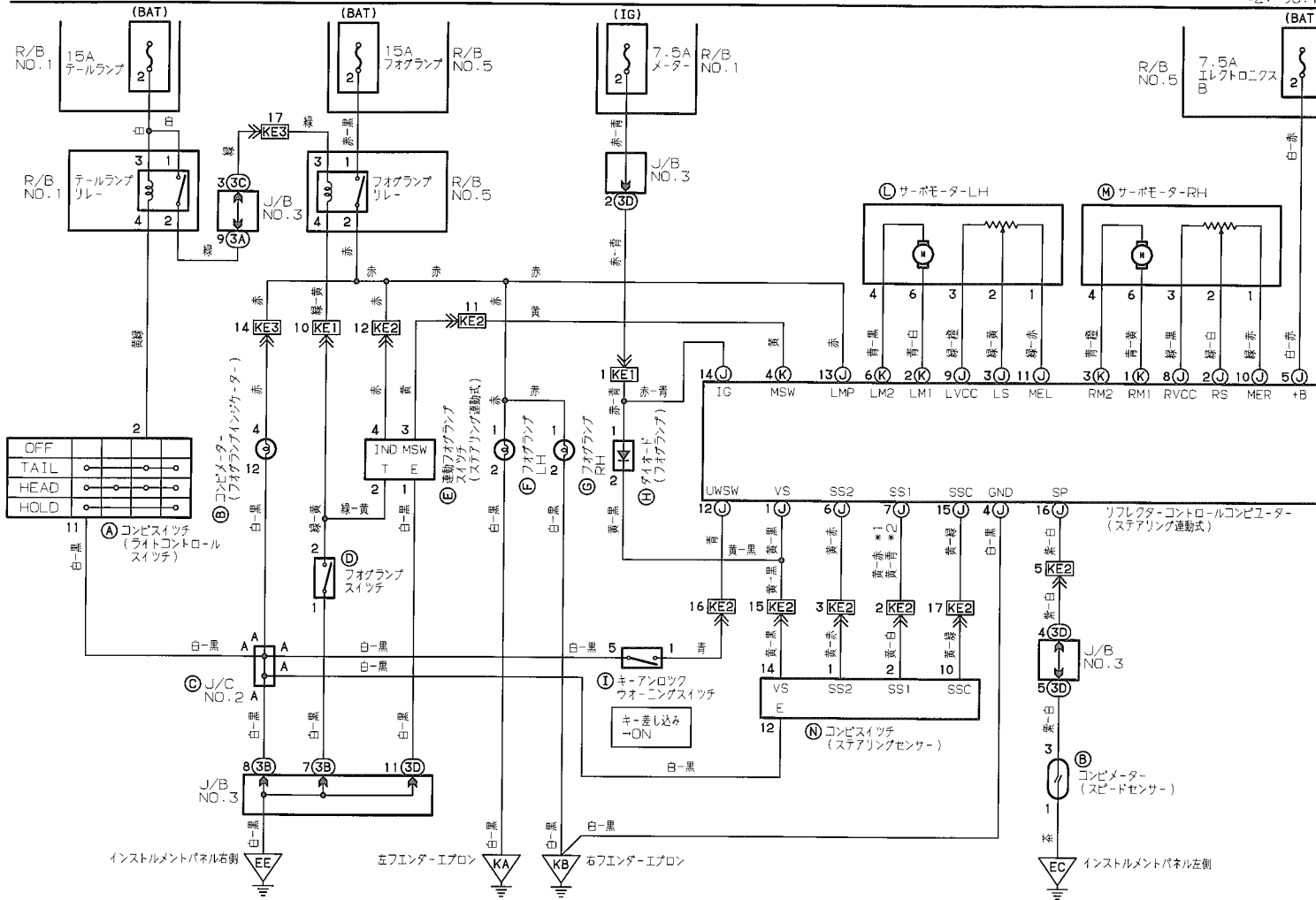
# ターンシグナル & ハザード

\*1: '93.11  
\*2: '93.11~

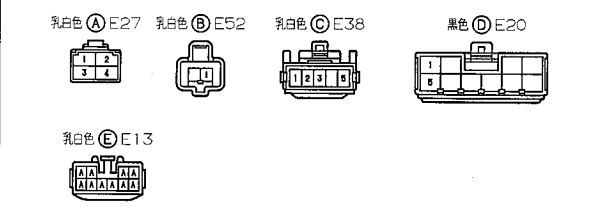
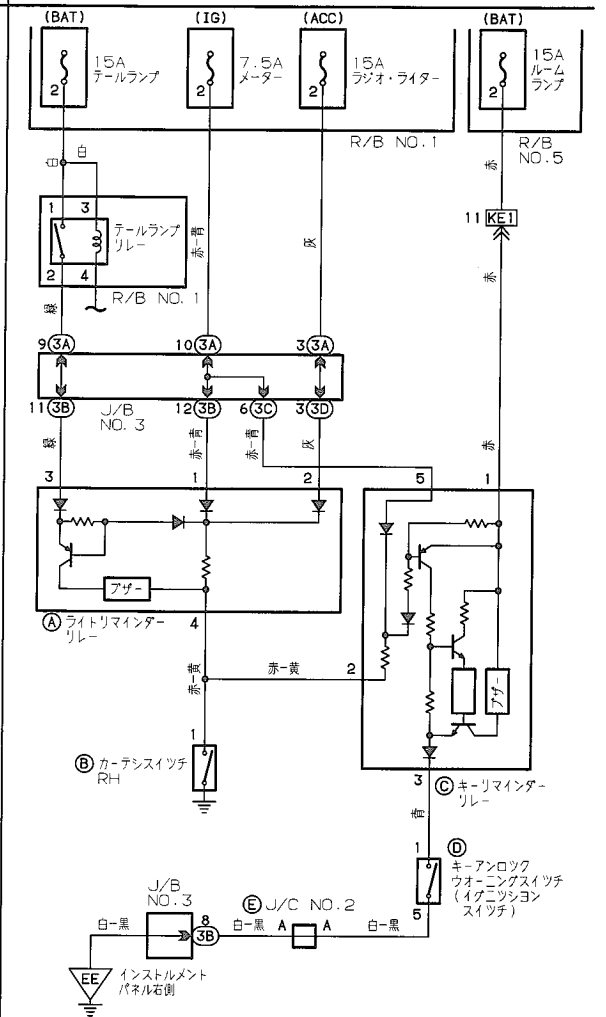


# フオグランプ

\*1: '93.11  
\*2: '93.11~



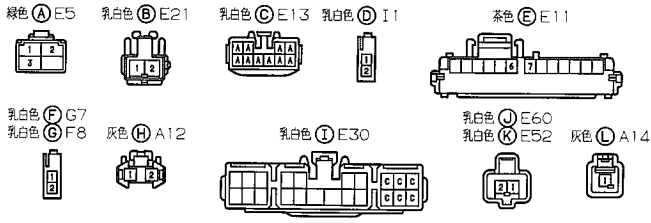
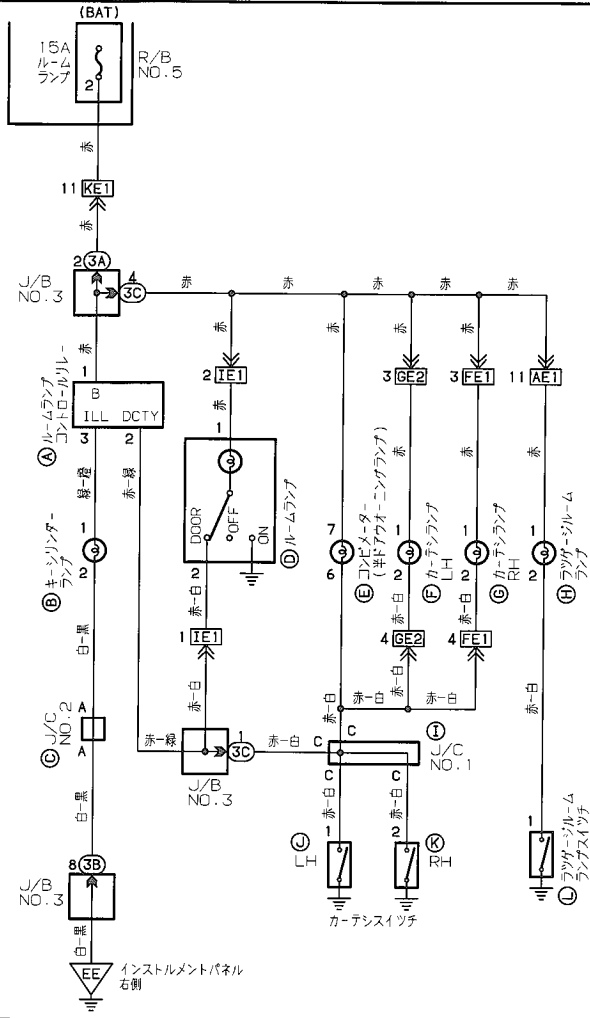
# ライト消し忘れ防止システム & キー忘れ防止システム



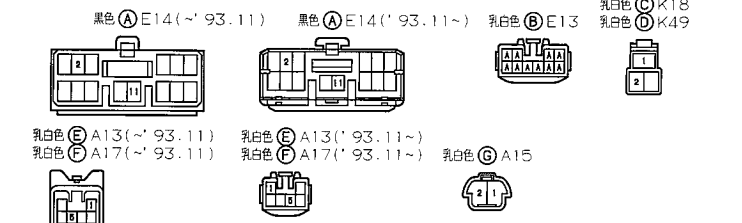
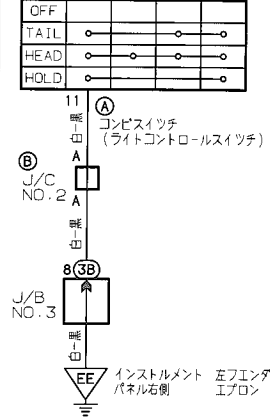
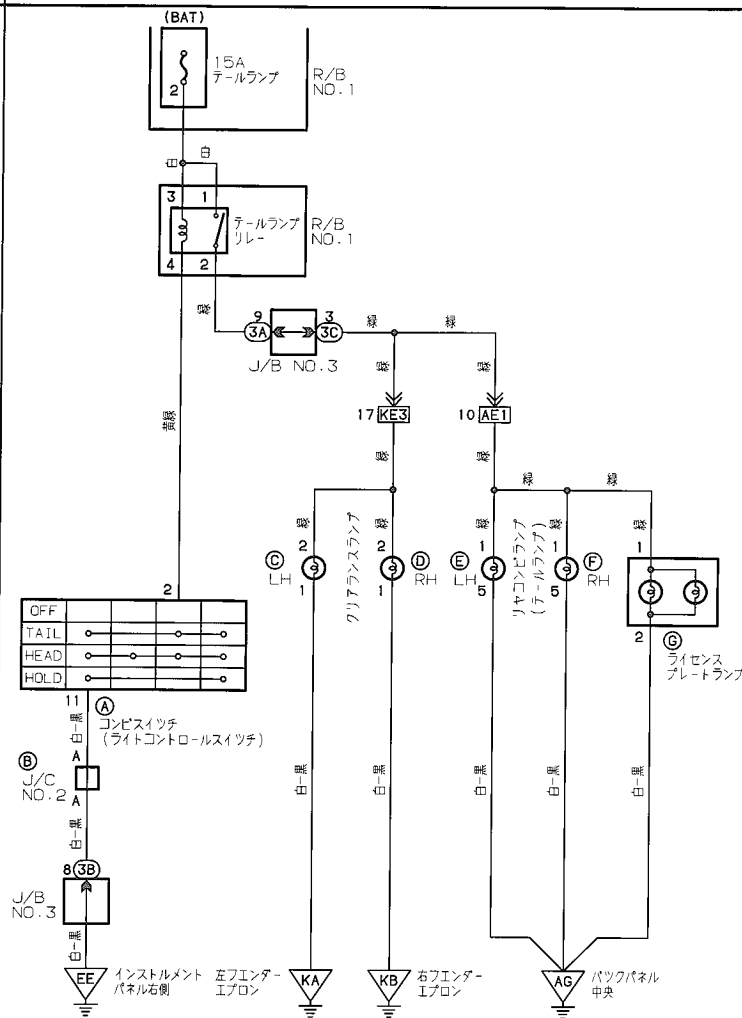
無断複製禁止

('93/11 品番6738001)

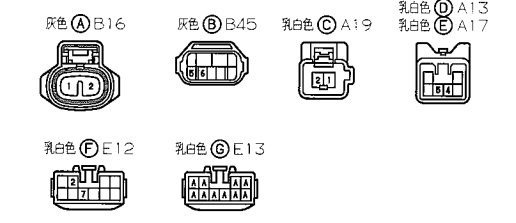
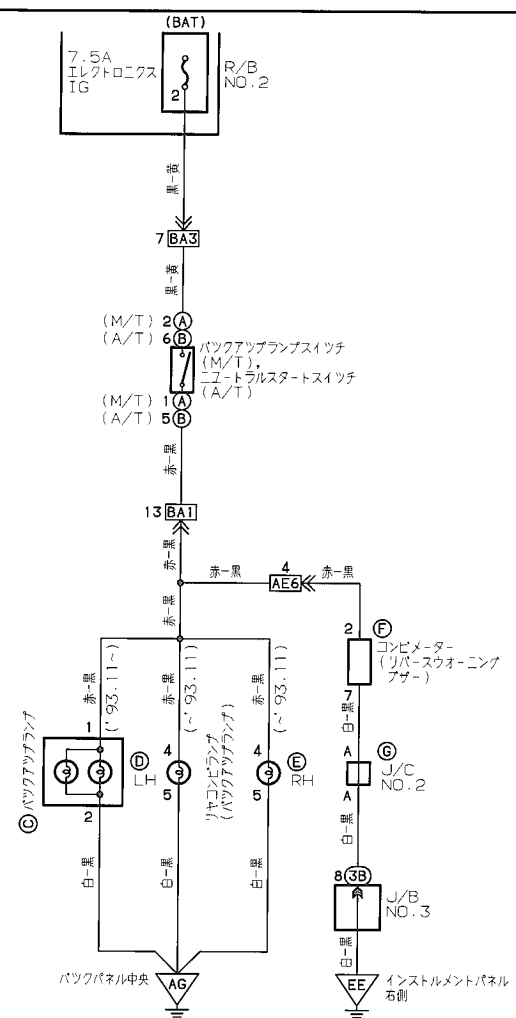
# インテリアランプ



# テールランプ



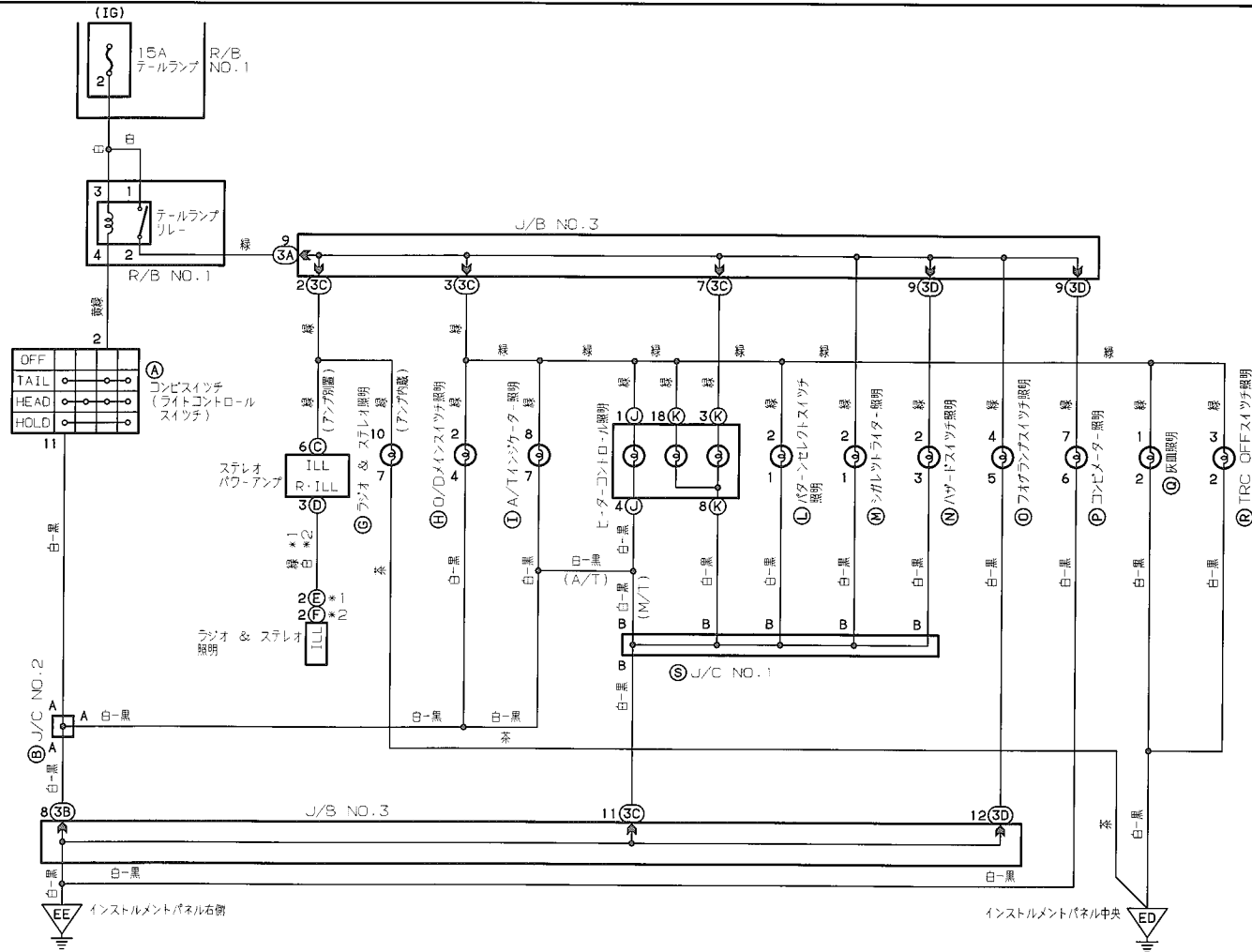
# バックアップランプ



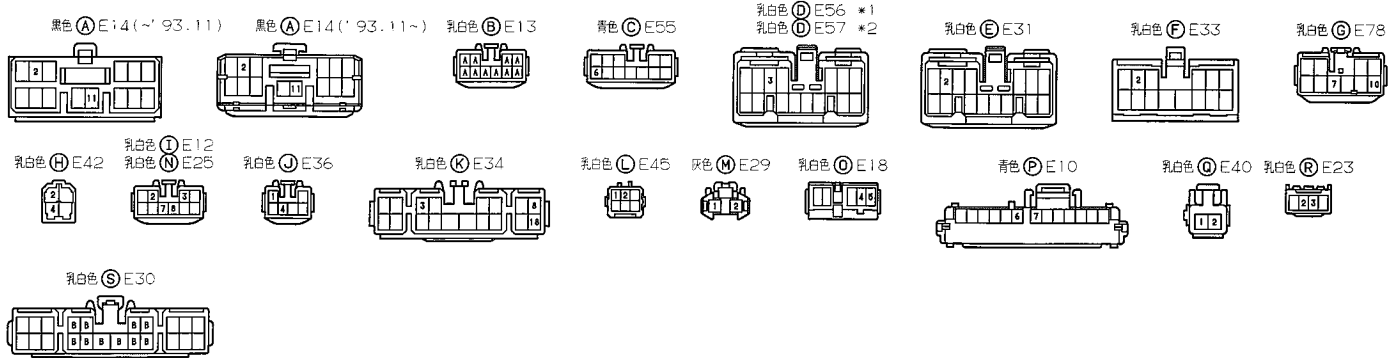
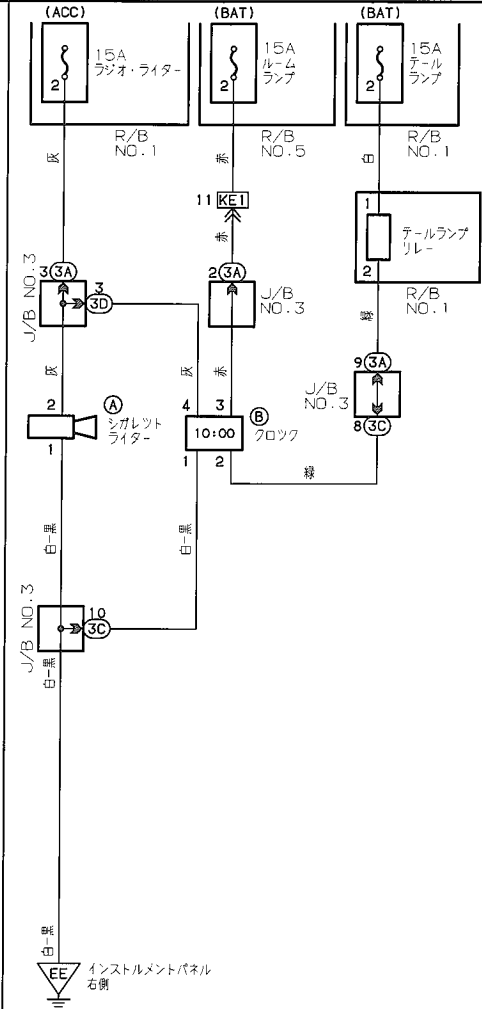


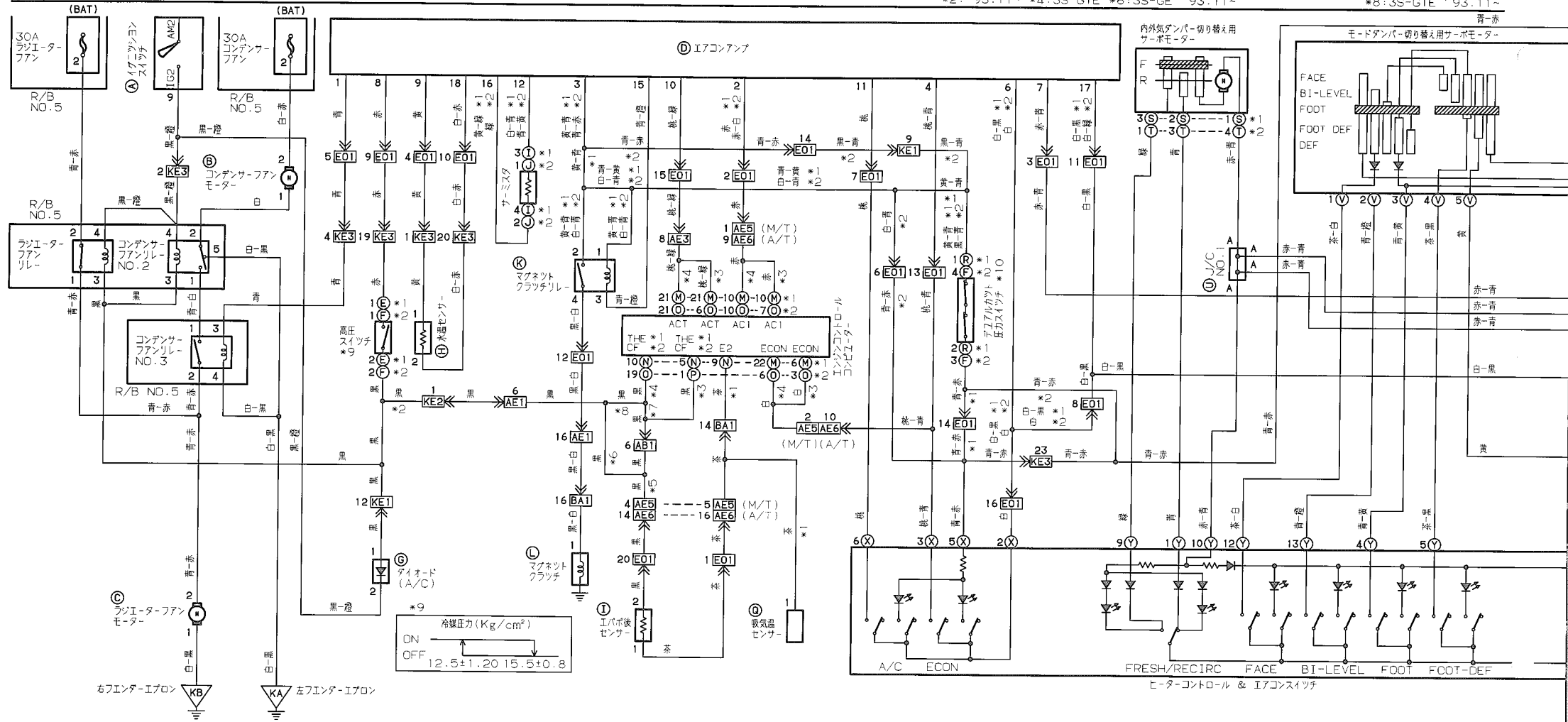
# イルミネーション

\*1: DSPなし  
\*2: DSP付き

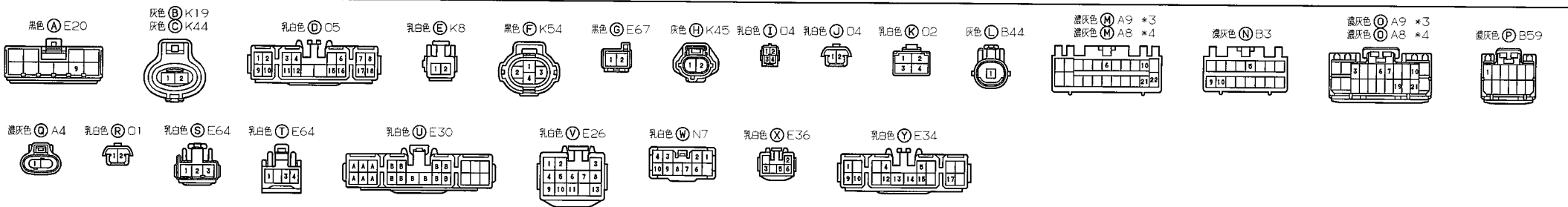


# シガレットライター & クロック 3-25





\*9 冷媒圧力 (Kg/cm<sup>2</sup>)  
ON —————>  
OFF 12.5±1.20 15.5±0.8

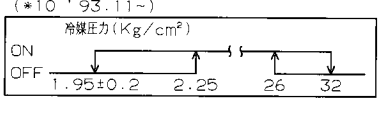
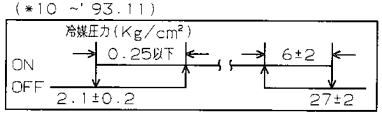
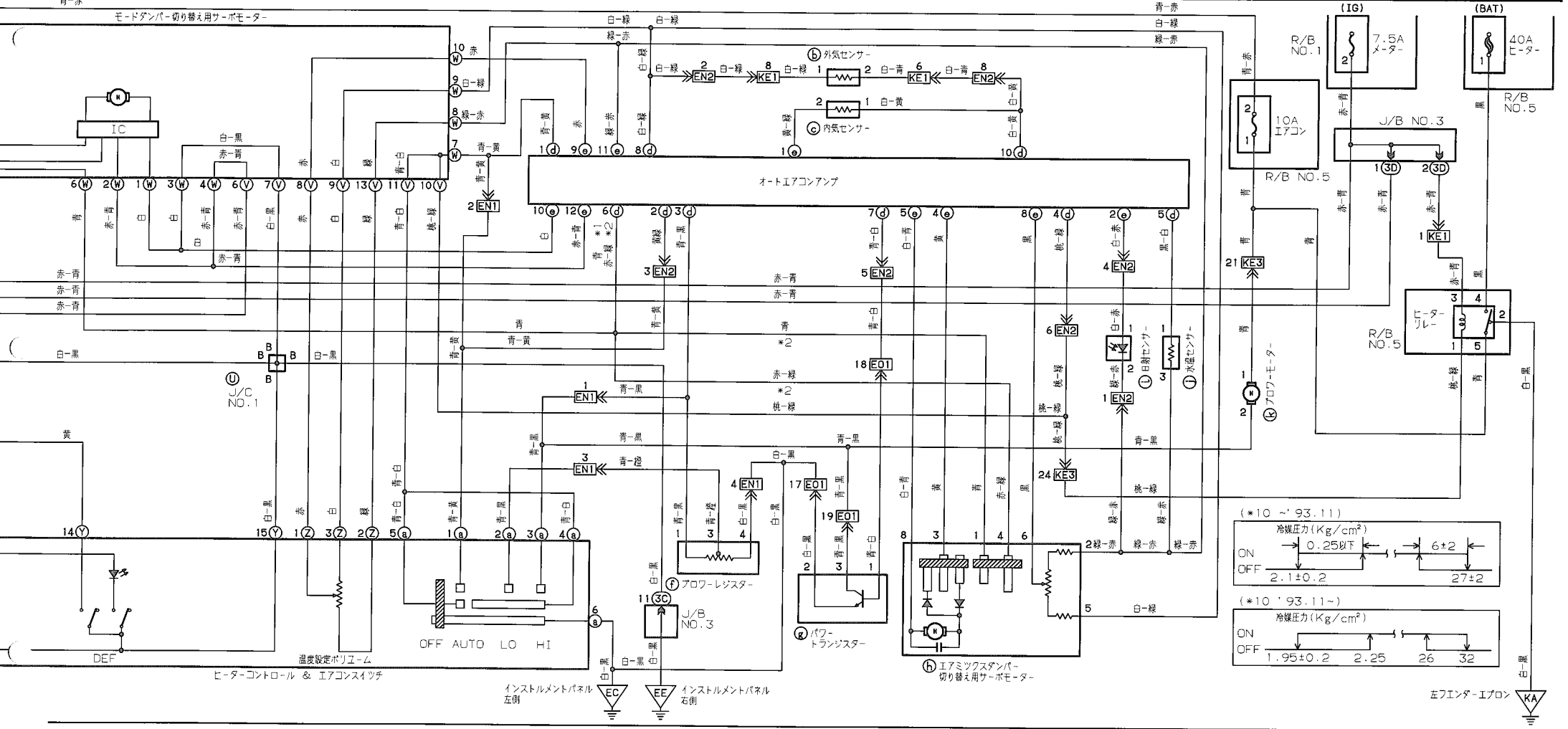


# ラジエーターファン & オートエアコン

\*1: '93.11 \*3: 3S-GE \*5: 3S-GE ~ '93.11, 3S-GTE ~ '93.11 \*7: 3S-GTE ~ '93.11 3-27  
 \*2: '93.11~ \*4: 3S-GTE \*6: 3S-GE '93.11~ \*8: 3S-GTE '93.11~

青-赤

モードダンパー切り替え用サーボモーター



ヒーターコントロール & エアコンスイッチ

温度設定ボリューム

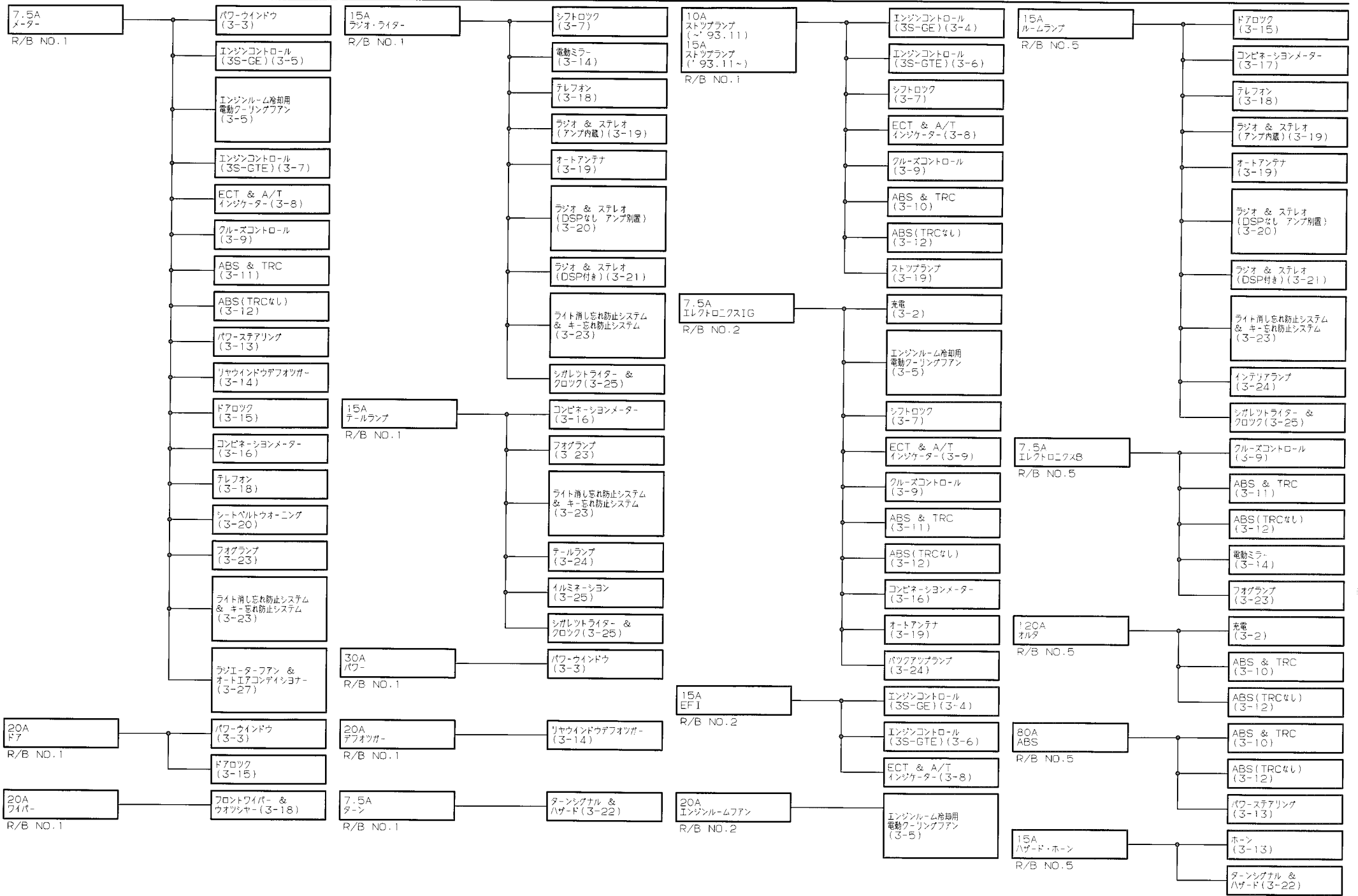
インストルメントパネル 左側

インストルメントパネル 右側

左フエンダー-エプロン

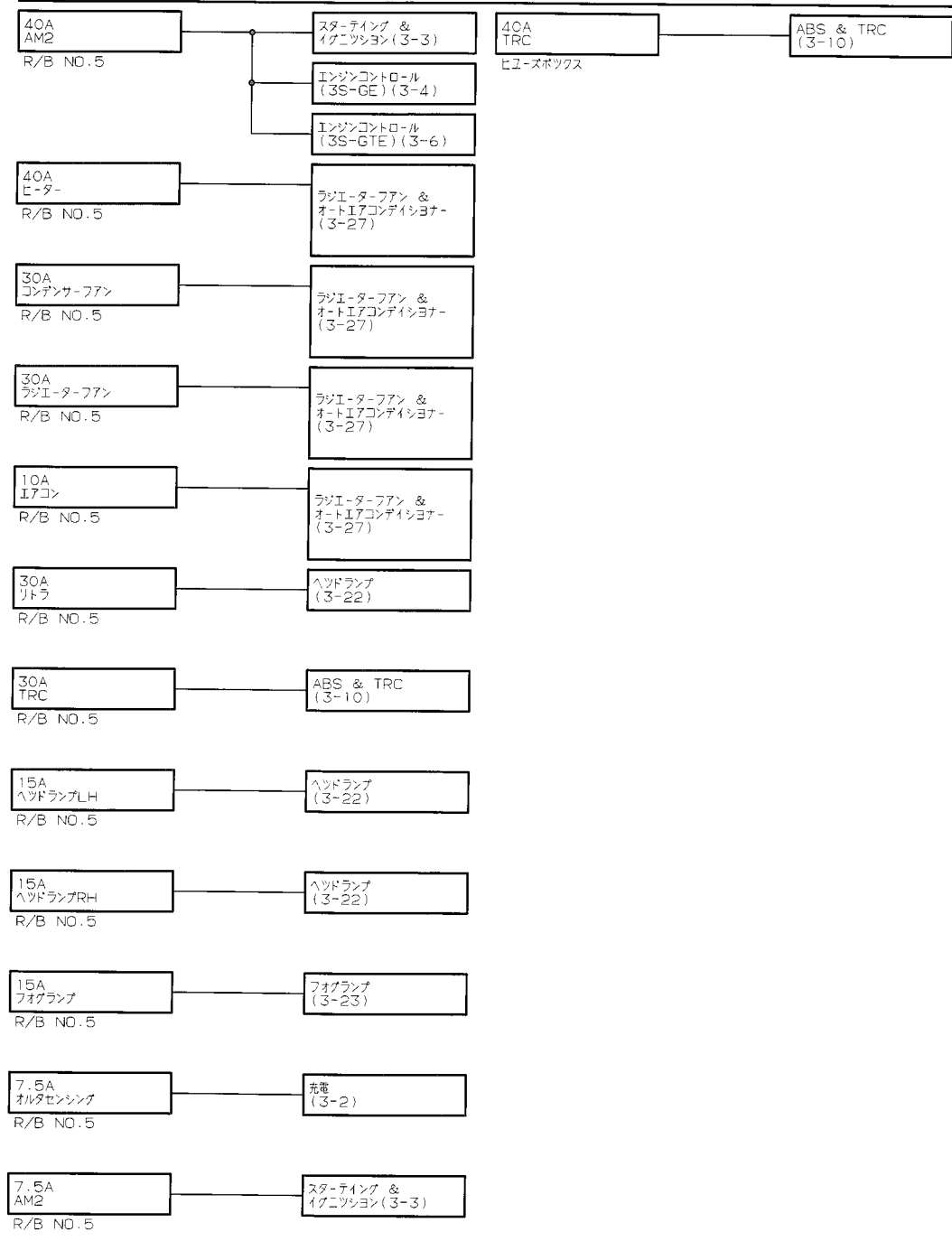
- 乳白色 (Z) E37
- 乳白色 (E) E35
- 黒色 (K) K13
- 乳白色 (C) N2
- 乳白色 (D) N4
- 乳白色 (N) N6
- 乳白色 (F) N1
- 乳白色 (O) O3
- 乳白色 (N) N5
- 乳白色 (E) E65
- 乳白色 (I) N3
- 黒色 (K) K69

# ヒューズ-負荷



無断複製禁止

\* 負荷記載順序は実際の接続順序とは異なります



\* 負荷記載順序は実際の接続順序とは異なります

# アース負荷

